

NE-24

Lampade di segnalazione monoluce



LED



ø57

IP65

NPN/PNP
Open collector



KHE

Lampade di segnalazione multifunzione a LED



LED

ø100

IP65 Con SZ-200A



Guarnizione
in gomma opzionale
SZ-200A

Serie NE indicatori a LED
la forma a cupola aumenta la visibilità mentre la luce a LED permette assenza di manutenzione per anni.

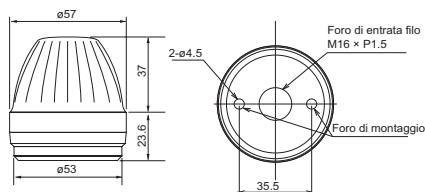
- Maggiore illuminazione: utilizzo di LED duraturi e ad alta brillantezza.
- Risparmio energetico: bassi consumi.
- Nessuna manutenzione: resistenza alle forti vibrazioni e nessuna necessità di sostituire le luci.
- Blocchi terminali: per facile montaggio.
- Applicazioni: adatte per piccole macchine utensili, pannelli di controllo, ecc.
- Colori disponibili: rosso, giallo, verde, blu, bianco.

Lampada di multisegnalazione a LED
con tre tipi di segnalazione intermittente per usi differenti.

- 3 tipi di intermittenza: simulazione rotazione, stroboscopica e lampeggiante.
- Maggiore illuminazione: utilizzo di LED a lunga vita e ad elevata brillantezza.
- Nessuna manutenzione: non necessaria alcuna sostituzione di lampadine.
- A risparmio energetico: bassi consumi.
- Durata del prodotto maggiore: vita maggiore senza l'uso di un motore.
- Installazione: Interno - verticale, capovolto e orizzontale; Esterno - solo verticale.
- Colori disponibili: rosso, giallo, verde e blu.

Opzioni su richiesta
· Silver Body.

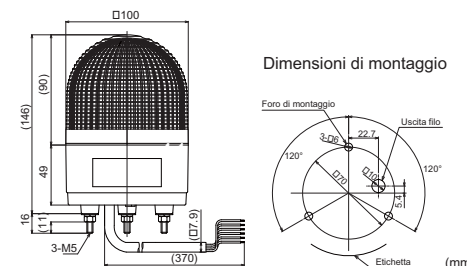
Dimensioni



Serie NE-24

Modello	NE-24				
Tensione nominale	24V DC (No polarità) NPN/PNP open collector				
Alimentazione	21.6V ~26.4V DC				
Consumo	Rosso	Giallo	Verde	Blu	Bianco
	0.63W	0.63W	0.56W	0.53W	0.45W
Temperatura permessa (umidità)	-30°~+50° (meno di 90%)				
Luogo di montaggio	Interno & Esterno				
Direzione di montaggio	Dritto, capovolto e orizzontale				
Grado di protezione	IP65				
Protezione alle vibrazioni	19.6m/s ²				
Intensità luminosa	Rosso	Giallo	Verde	Blu	Bianco
	100mcd	400mcd	340mcd	100mcd	460mcd
Peso	55g				

Dimensioni



Serie KHE

Modello	Tensione nominale	Colore	Consumo	Corrente	Luminosità
KHE-24	24V DC (no polarità)	Rosso	8.2W	340mA	10cd
		Giallo	8.2W	340mA	15cd
		Verde	10.1W	420mA	15cd
		Blu	21.6W	900mA	3cd