



Sensore capacitivo Serie 95 - AC/DC

- Dimensione: M 32 x 1,5
- Materiale custodia: POM
 - Distanza di rilevamento 2...25 mm regolabile
 - Contatto in scambio a potenziale libero

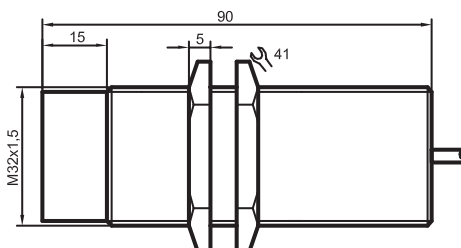
Certificazione:



| | |
|--|------------------------------------|
| Dati tecnici | Montaggio non a filo |
| Distanza di rilevamento Sn | 20 mm |
| Distanza di rilevamento min./max. regolabile | 2...25 mm |
| Esecuzione elettrica | 5-fili AC/DC |
| Funzione d'uscita | Relé, 1 CO |
| Tipo | KAS-95-32-1CO-K-M32-POM |
| Art. n. | KA 0743 |
| Tensione di lavoro (U_B) | 20...250 AC / DC |
| Corrente di carico max. (I_B) | 1 A 250 V AC; 1 A 220 V DC |
| Consumo a vuoto (I_0) | 2,1 mA |
| Frequenza operatività max. | 2 Hz |
| Temperatura ambiente | -25...+70 °C |
| LED display, stato operativo | Giallo |
| Protezione circuito | Incorporato |
| Grado di protezione IEC 60529 | IP 67* |
| Norme | EN 60947-5-2 |
| Connessione | 2 m, PVC, 5 x 0,34 mm ² |
| Materiale custodia | POM |
| Materiale superficie attiva | POM |
| Materiale coperchietto finale | PA |

*Con potenziometro sigillato

Tutti i dati sono soggetti a variazione senza preavviso. (25.06.2008)



Made in Germany



Sensore capacitivo Serie 95 - AC/DC

- Dimensione: M 32 x 1,5
- Materiale custodia: POM
 - Distanza di rilevamento 2...25 mm regolabile
 - Funzione normalmente aperta / chiusa
 - Contatto in scambio a potenziale libero
 - Ritardo all'eccitazione/diseccitazione commutabile
 - Timer regolabile 1 sec. - 10 min.

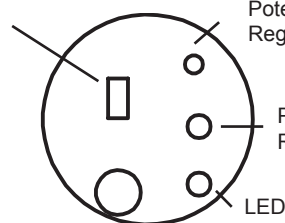
Certificazione:



| | |
|--|------------------------------------|
| Dati tecnici | Montaggio non a filo |
| Distanza di rilevamento Sn | 20 mm |
| Distanza di rilevamento min./max. regolabile | 2...25 mm |
| Esecuzione elettrica | 5-fili AC/DC |
| Funzione d'uscita | Relé, 1 CO |
| Tipo | KAS-95-32-1CO-K-M32-K-POM-TD |
| Art. n. | KA 0744 |
| Tensione di lavoro (U_B) | 20...250 AC / DC |
| Corrente di carico max. (I_o) | 1 A 250 V AC; 1 A 220 V DC |
| Consumo a vuoto (I_o) | 2,1 mA |
| Frequenza operatività max. | 2 Hz |
| Temperatura ambiente | -25...+70 °C |
| LED display, stato operativo | Giallo |
| Protezione circuito | Incorporato |
| Grado di protezione IEC 60529 | IP 67* |
| Norme | EN 60947-5-2 |
| Connessione | 2 m, PVC, 5 x 0,34 mm ² |
| Materiale custodia | POM |
| Materiale superficie attiva | POM |
| Materiale coperchietto finale | PC |

*Con potenziometro sigillato

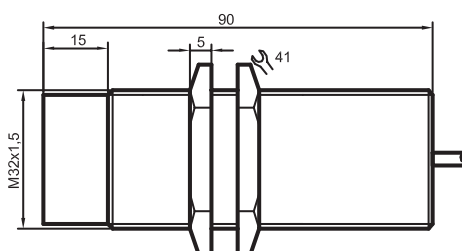
Commutatore
Ritardo all'eccitazione/diseccitazione
commutabile



Potenziometro 1
Regolazione distanza di rilevamento

Potenziometro 2
Regolazione timer

LED



Made in Germany



Sensore capacitivo Serie 95 - AC/DC

- Dimensione: M 32 x 1,5
- Materiale custodia: POM
 - Distanza di rilevamento 2...25 mm regolabile
 - Funzione normalmente aperta / chiusa
 - Contatto in scambio a potenziale libero
 - Ritardo all'eccitazione regolabile 1 sec. - 10 min.

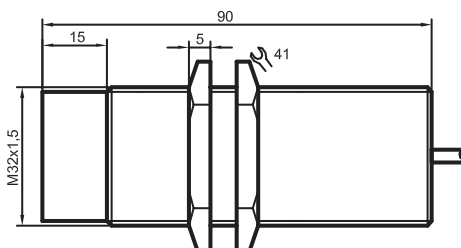
Certificazione:



| | |
|--|------------------------------------|
| Dati tecnici | Montaggio non a filo |
| Distanza di rilevamento Sn | 20 mm |
| Distanza di rilevamento min./max. regolabile | 2...25 mm |
| Esecuzione elettrica | 5-fili AC/DC |
| Funzione d'uscita | Relé, 1 CO |
| Tipo | KAS-95-32-1CO-K-M32-K-POM-OND |
| Art. n. | KA 0745 |
| Tensione di lavoro (U_B) | 20...250 AC / DC |
| Corrente di carico max. (I_o) | 1 A 250 V AC; 1 A 220 V DC |
| Consumo a vuoto (I_o) | 2,1 mA |
| Frequenza operatività max. | 2 Hz |
| Temperatura ambiente | -25...+70 °C |
| LED display, stato operativo | Giallo |
| Protezione circuito | Incorporato |
| Grado di protezione IEC 60529 | IP 67* |
| Norme | EN 60947-5-2 |
| Connessione | 2 m, PVC, 5 x 0,34 mm ² |
| Materiale custodia | POM |
| Materiale superficie attiva | POM |
| Materiale coperchietto finale | - |

*Con potenziometro sigillato

Tutti i dati sono soggetti a variazione senza preavviso. (26.06.2008)



Made in Germany



Sensore capacitivo Serie 95 - AC/DC

Dimensione: M 32 x 1,5

- Materiale custodia: POM
- Distanza di rilevamento 2...25 mm regolabile
- Funzione normalmente aperta / chiusa
- Contatto in scambio a potenziale libero
- Ritardo alla diseccitazione regolabile 1 sec. - 10 min.

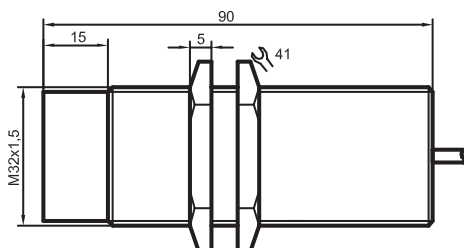
Certificazione:



| | |
|--|------------------------------------|
| Dati tecnici | Montaggio non a filo |
| Distanza di rilevamento Sn | 20 mm |
| Distanza di rilevamento min./max. regolabile | 2...25 mm |
| Esecuzione elettrica | 5-fili AC/DC |
| Funzione d'uscita | Relé, 1 CO |
| Tipo | KAS-95-32-1CO-K-M32-K-POM-OFD |
| Art. n. | KA 0746 |
| Tensione di lavoro (U_B) | 20...250 AC / DC |
| Corrente di carico max. (I_o) | 1 A 250 V AC; 1 A 220 V DC |
| Consumo a vuoto (I_o) | 2,1 mA |
| Frequenza operatività max. | 2 Hz |
| Temperatura ambiente | -25...+70 °C |
| LED display, stato operativo | Giallo |
| Protezione circuito | Incorporato |
| Grado di protezione IEC 60529 | IP 67* |
| Norme | EN 60947-5-2 |
| Connessione | 2 m, PVC, 5 x 0,34 mm ² |
| Materiale custodia | POM |
| Materiale superficie attiva | POM |
| Materiale coperchietto finale | - |

*Con potenziometro sigillato

Tutti i dati sono soggetti a variazione senza preavviso. (26.06.2008)



Made in Germany



Sensore capacitivo Serie 95 - AC/DC

Dimensione: M 30 x 1,5

- Materiale custodia: POM
- Distanza di rilevamento 2...20 mm regolabile
- Contatto in scambio a potenziale libero

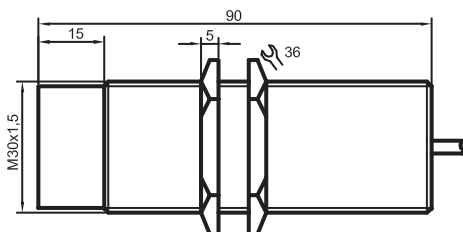
Certificazione:



| | |
|--|------------------------------------|
| Dati tecnici | Montaggio non a filo |
| Distanza di rilevamento Sn | 15 mm |
| Distanza di rilevamento min./max. regolabile | 2...20 mm |
| Esecuzione elettrica | 5-fili AC/DC |
| Funzione d'uscita | Relé, 1 CO |
| Tipo | KAS-95-A24-1CO-K-POM |
| Art. n. | KA 0747 |
| Tensione di lavoro (U_B) | 20...250 AC / DC |
| Corrente di carico max. (I_o) | 1 A 250 V AC; 1 A 220 V DC |
| Consumo a vuoto (I_o) | 2,1 mA |
| Frequenza operatività max. | 2 Hz |
| Temperatura ambiente | -25...+70 °C |
| LED display, stato operativo | Giallo |
| Protezione circuito | Incorporato |
| Grado di protezione IEC 60529 | IP 67* |
| Norme | EN 60947-5-2 |
| Connessione | 2 m, PVC, 5 x 0,34 mm ² |
| Materiale custodia | POM |
| Materiale superficie attiva | POM |
| Materiale coperchietto finale | PA |

*Con potenziometro sigillato

Tutti i dati sono soggetti a variazione senza preavviso. (27.06.2008)



Made in Germany



Sensore capacitivo Serie 95 - AC/DC

- Dimensione: M 30 x 1,5
- Materiale custodia: POM
 - Distanza di rilevamento 2...20 mm regolabile
 - Funzione normalmente aperta / chiusa
 - Contatto in scambio a potenziale libero
 - Ritardo all'eccitazione/diseccitazione commutabile
 - Timer regolabile 1 sec. - 10 min.

Certificazione:

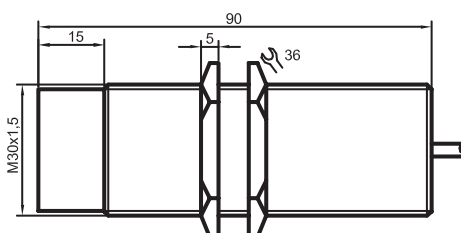
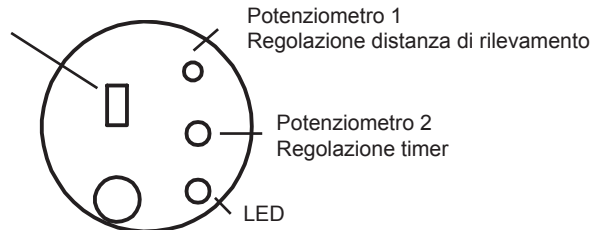


| Dati tecnici | Montaggio non a filo |
|--|------------------------------------|
| Distanza di rilevamento Sn | 15 mm |
| Distanza di rilevamento min./max. regolabile | 2...20 mm |
| Esecuzione elettrica | 5-fili AC/DC |
| Funzione d'uscita | Relé, 1 CO |
| Tipo | KAS-95-A24-1CO-K-POM-TD |
| Art. n. | KA 0748 |
| Tensione di lavoro (U_B) | 20...250 AC / DC |
| Corrente di carico max. (I_B) | 1 A 250 V AC; 1 A 220 V DC |
| Consumo a vuoto (I_0) | 2,1 mA |
| Frequenza operatività max. | 2 Hz |
| Temperatura ambiente | -25...+70 °C |
| LED display, stato operativo | Giallo |
| Protezione circuito | Incorporato |
| Grado di protezione IEC 60529 | IP 67* |
| Norme | EN 60947-5-2 |
| Connessione | 2 m, PVC, 5 x 0,34 mm ² |
| Materiale custodia | POM |
| Materiale superficie attiva | POM |
| Materiale coperchietto finale | PC |

*Con potenziometro sigillato

Tutti i dati sono soggetti a variazione senza preavviso. (26.06.2008)

Commutatore
Ritardo all'eccitazione/diseccitazione
commutabile



Made in Germany



Sensore capacitivo Serie 95 - AC/DC

- Dimensione: M 30 x 1,5
- Materiale custodia: POM
 - Distanza di rilevamento 2...20 mm regolabile
 - Funzione normalmente aperta / chiusa
 - Contatto in scambio a potenziale libero
 - Ritardo all'eccitazione regolabile 1 sec. - 10 min.

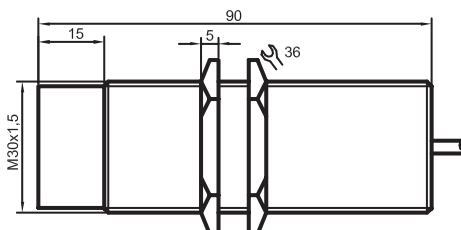
Certificazione:



| Dati tecnici | Montaggio non a filo |
|--|------------------------------------|
| Distanza di rilevamento Sn | 15 mm |
| Distanza di rilevamento min./max. regolabile | 2...20 mm |
| Esecuzione elettrica | 5-fili AC/DC |
| Funzione d'uscita | Relé, 1 CO |
| Tipo | KAS-95-A24-1CO-K-POM-OND |
| Art. n. | KA 0749 |
| Tensione di lavoro (U_B) | 20...250 AC / DC |
| Corrente di carico max. (I_B) | 1 A 250 V AC; 1 A 220 V DC |
| Consumo a vuoto (I_0) | 2,1 mA |
| Frequenza operatività max. | 2 Hz |
| Temperatura ambiente | -25...+70 °C |
| LED display, stato operativo | Giallo |
| Protezione circuito | Incorporato |
| Grado di protezione IEC 60529 | IP 67* |
| Norme | EN 60947-5-2 |
| Connessione | 2 m, PVC, 5 x 0,34 mm ² |
| Materiale custodia | POM |
| Materiale superficie attiva | POM |
| Materiale coperchietto finale | - |

*Con potenziometro sigillato

Tutti i dati sono soggetti a variazione senza preavviso. (27.06.2008)



Made in Germany



Sensore capacitivo Serie 95 - AC/DC

Dimensione: M 30 x 1,5

- Materiale custodia: POM
- Distanza di rilevamento 2...20 mm regolabile
- Funzione normalmente aperta / chiusa
- Contatto in scambio a potenziale libero
- Ritardo alla diseccitazione regolabile 1 sec. - 10 min.

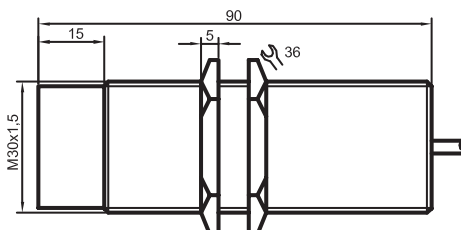
Certificazione:



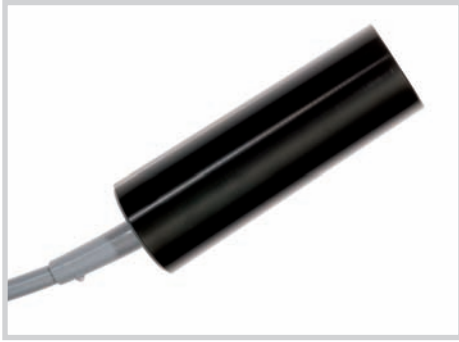
| Dati tecnici | Montaggio non a filo |
|--|------------------------------------|
| Distanza di rilevamento Sn | 15 mm |
| Distanza di rilevamento min./max. regolabile | 2...20 mm |
| Esecuzione elettrica | 5-fili AC/DC |
| Funzione d'uscita | Relé, 1 CO |
| Tipo | KAS-95-A24-1CO-K-POM-OFD |
| Art. n. | KA 0750 |
| Tensione di lavoro (U_B) | 20...250 AC / DC |
| Corrente di carico max. (I_B) | 1 A 250 V AC; 1 A 220 V DC |
| Consumo a vuoto (I_0) | 2,1 mA |
| Frequenza operatività max. | 2 Hz |
| Temperatura ambiente | -25...+70 °C |
| LED display, stato operativo | Giallo |
| Protezione circuito | Incorporato |
| Grado di protezione IEC 60529 | IP 67* |
| Norme | EN 60947-5-2 |
| Connessione | 2 m, PVC, 5 x 0,34 mm ² |
| Materiale custodia | POM |
| Materiale superficie attiva | POM |
| Materiale coperchietto finale | - |

*Con potenziometro sigillato

Tutti i dati sono soggetti a variazione senza preavviso. (27.06.2008)



Made in Germany



Sensore capacitivo Serie 95 - AC/DC

- Dimensione: Ø 32 mm
- Materiale custodia: POM
 - Distanza di rilevamento 2...25 mm regolabile
 - Contatto in scambio a potenziale libero

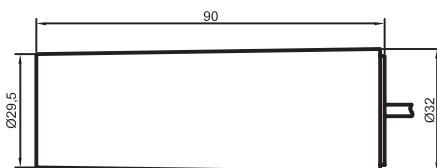
Certificazione:



| | |
|--|------------------------------------|
| Dati tecnici | Montaggio non a filo |
| Distanza di rilevamento Sn | 20 mm |
| Distanza di rilevamento min./max. regolabile | 2...25 mm |
| Esecuzione elettrica | 5-fili AC/DC |
| Funzione d'uscita | Relé, 1 CO |
| Tipo | KAS-95-32-1CO-K-POM |
| Art. n. | KA 0760 |
| Tensione di lavoro (U_B) | 20...250 AC / DC |
| Corrente di carico max. (I_B) | 1 A 250 V AC; 1 A 220 V DC |
| Consumo a vuoto (I_0) | 2,1 mA |
| Frequenza operatività max. | 2 Hz |
| Temperatura ambiente | -25...+70 °C |
| LED display, stato operativo | Giallo |
| Protezione circuito | Incorporato |
| Grado di protezione IEC 60529 | IP 67* |
| Norme | EN 60947-5-2 |
| Connessione | 2 m, PVC, 5 x 0,34 mm ² |
| Materiale custodia | POM |
| Materiale superficie attiva | POM |
| Materiale coperchietto finale | PA |

*Con potenziometro sigillato

Tutti i dati sono soggetti a variazione senza preavviso. (29.07.2008)



Made in Germany



Sensore capacitivo Serie 95 - AC/DC

Dimensione: Ø 32 mm

- Materiale custodia: POM
- Distanza di rilevamento 2...25 mm regolabile
- Funzione normalmente aperta / chiusa
- Contatto in scambio a potenziale libero
- Ritardo all'eccitazione/diseccitazione commutabile
- Timer regolabile 1 sec. - 10 min.

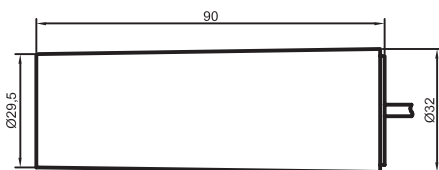
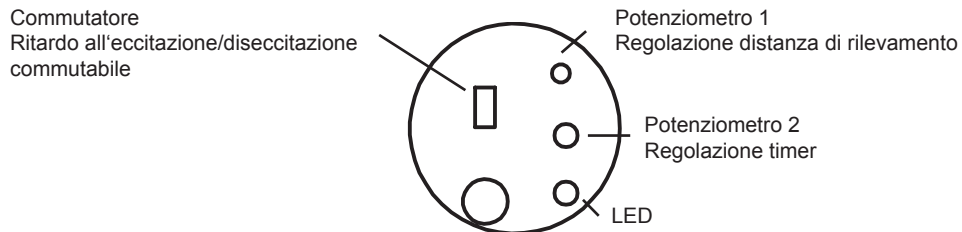
Certificazione:



| | |
|--|------------------------------------|
| Dati tecnici | Montaggio non a filo |
| Distanza di rilevamento Sn | 20 mm |
| Distanza di rilevamento min./max. regolabile | 2...25 mm |
| Esecuzione elettrica | 5-fili AC/DC |
| Funzione d'uscita | Relé, 1 CO |
| Tipo | KAS-95-32-1CO-K-POM-TD |
| Art. n. | KA 0761 |
| Tensione di lavoro (U _B) | 20...250 AC / DC |
| Corrente di carico max. (I _B) | 1 A 250 V AC; 1 A 220 V DC |
| Consumo a vuoto (I ₀) | 2,1 mA |
| Frequenza operatività max. | 2 Hz |
| Temperatura ambiente | -25...+70 °C |
| LED display, stato operativo | Giallo |
| Protezione circuito | Incorporato |
| Grado di protezione IEC 60529 | IP 67* |
| Norme | EN 60947-5-2 |
| Connessione | 2 m, PVC, 5 x 0,34 mm ² |
| Materiale custodia | POM |
| Materiale superficie attiva | POM |
| Materiale coperchietto finale | PC |

*Con potenziometro sigillato

Tutti i dati sono soggetti a variazione senza preavviso. (31.07.2008)



Made in Germany



Sensore capacitivo Serie 95 - AC/DC

- Dimensione: Ø 32 mm
- Materiale custodia: POM
 - Distanza di rilevamento 2...25 mm regolabile
 - Funzione normalmente aperta / chiusa
 - Contatto in scambio a potenziale libero
 - Ritardo all'eccitazione regolabile 1 sec. - 10 min.

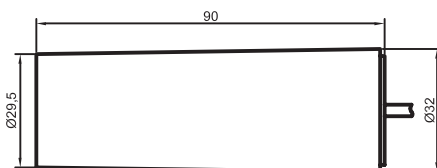
Certificazione:



| Dati tecnici | Montaggio non a filo |
|--|------------------------------------|
| Distanza di rilevamento Sn | 20 mm |
| Distanza di rilevamento min./max. regolabile | 2...25 mm |
| Esecuzione elettrica | 5-fili AC/DC |
| Funzione d'uscita | Relé, 1 CO |
| Tipo | KAS-95-32-1CO-K-POM-OND |
| Art. n. | KA 0762 |
| Tensione di lavoro (U _B) | 20...250 AC / DC |
| Corrente di carico max. (I _o) | 1 A 250 V AC; 1 A 220 V DC |
| Consumo a vuoto (I _o) | 2,1 mA |
| Frequenza operatività max. | 2 Hz |
| Temperatura ambiente | -25...+70 °C |
| LED display, stato operativo | Giallo |
| Protezione circuito | Incorporato |
| Grado di protezione IEC 60529 | IP 67* |
| Norme | EN 60947-5-2 |
| Connessione | 2 m, PVC, 5 x 0,34 mm ² |
| Materiale custodia | POM |
| Materiale superficie attiva | POM |
| Materiale coperchietto finale | - |

*Con potenziometro sigillato

Tutti i dati sono soggetti a variazione senza preavviso. (26.06.2008)



Made in Germany



Sensore capacitivo Serie 95 - AC/DC

- Dimensione: Ø 32 mm
- Materiale custodia: POM
 - Distanza di rilevamento 2...25 mm regolabile
 - Funzione normalmente aperta / chiusa
 - Contatto in scambio a potenziale libero
 - Ritardo alla diseccitazione regolabile 1 sec. - 10 min.

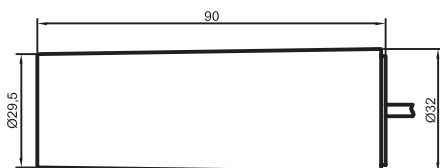
Certificazione:



| Dati tecnici | Montaggio non a filo |
|--|------------------------------------|
| Distanza di rilevamento Sn | 20 mm |
| Distanza di rilevamento min./max. regolabile | 2...25 mm |
| Esecuzione elettrica | 5-fili AC/DC |
| Funzione d'uscita | Relé, 1 CO |
| Tipo | KAS-95-32-1CO-K-POM-OFD |
| Art. n. | KA 0763 |
| Tensione di lavoro (U _B) | 20...250 AC / DC |
| Corrente di carico max. (I _o) | 1 A 250 V AC; 1 A 220 V DC |
| Consumo a vuoto (I _o) | 2,1 mA |
| Frequenza operatività max. | 2 Hz |
| Temperatura ambiente | -25...+70 °C |
| LED display, stato operativo | Giallo |
| Protezione circuito | Incorporato |
| Grado di protezione IEC 60529 | IP 67* |
| Norme | EN 60947-5-2 |
| Connessione | 2 m, PVC, 5 x 0,34 mm ² |
| Materiale custodia | POM |
| Materiale superficie attiva | POM |
| Materiale coperchietto finale | - |

*Con potenziometro sigillato

Tutti i dati sono soggetti a variazione senza preavviso. (26.06.2008)



Made in Germany