



## Sensori Magnetici: Guida alla selezione

Possiamo fornire un'ampia gamma di modelli di alta qualità e a prezzi competitivi, con una grande scelta di materiali e stili, specifiche elettriche e tipi di terminali. Alcuni modelli sono particolarmente indicati per la produzione di autoveicoli e gruppi elettrogeni, ma abbiamo modelli adatti a moltissimi impieghi, incluse l'industria aerospaziale, marittima e petrolchimica.

In questo breve campionario, troverete una selezione dei nostri modelli più richiesti. Questi sono raggruppati per misura di filetto, per tipo di corpo/terminale, con una scelta di filetti con misura imperiale o metrica per la maggior parte dei modelli. La colonna intitolata "Ref. Disegno" si riferisce ai diagrammi dell'ultima pagina, che indicano le dimensioni chiave, come appaiono incolonnate nelle tabelle.

Se avete bisogno di istruzioni sulla selezione del modello appropriato alla vostra applicazione potete telefonare al nostro Ufficio Vendita e sarete assistiti nella scelta del modello più adatto alla vostra installazione.

Oltre ai modelli elencati in questo catalogo, abbiamo molti altri modelli che sono stati sviluppati per una varietà di applicazioni o per richieste specifiche dei nostri clienti. Anche queste informazioni possono essere ottenute contattando il nostro Ufficio Vendite. Teniamo piccole quantità di molti di questi modelli particolari a magazzino.

### Progetti descritti del cliente

Sarà nostro piacere discutere nuovi progetti disegnati dal cliente nel caso in cui abbiate condizioni operative o installative inusuali che non sono già coperte da un modello della nostra gamma. C'è la possibilità di produrre modelli alternativi a molti sensori magnetici di altre marche che non sono più in commercio. Questo servizio è a disposizione per qualsiasi quantità da una singola richiesta a continue multiple richieste. Ci impegnamo a fornire piccole quantità o campioni pre-produzione in 4 settimane dall'ordine (ma disegni speciali potrebbero allungare i tempi a 6 settimane ed oltre).



**Logitech**  
Electronics Limited



Codice modello	Materiale componente	Lunghezza filetto (A)	Lunghezza totale (B)	Godronatura (C)	Lungh. Polo (D)	Diametro Polo Pezzo (ØE)	Ref. Disegno	Terminale	Connettore di accoppiamento	*Volts uscita pic-pic	**Velocità minima mm/sec	Campo di Temp. operativa (°C)	Resistenza nominale (ohms)	Induzione nominale (m#t)
<b>TIPI CAVO FISSO</b>														
Misura filetto (ØT): 3/8" x 24UNF-2A o M10 x 1.0 6g														
0162K	S/S	62.0	74.0	Ø14 puntale	0.4	2.54	1	100mm cavi Flexlite 2 sensi AMP linguetta di Faston alloggiamento	Pres a Parete 180907-0 Tipo D	15	50	-20 a +120	350	90
1101	S/S	27.5	38.8	Ø14 puntale	0.4	2.54	1	2m 2-torso +vite.	N/A	15	50	-10 a +85	350	90
1102	S/S	62.1	74.0	Ø14 puntale	0.4	2.54	1	2m 2-torso +vite	N/A	15	50	-10 a +85	350	90
1102TX	S/S	62.1	74.0	Ø14 puntale	0.4	2.54	1	Tipo cavo 44 2m 2-torso +vite	N/A	15	50	-30 a +125	350	90
1128TX	S/S	27.5	38.8	Ø14 puntale	0.4	2.54	1	Tipo cavo 44 2m 2-torso +vite	N/A	15	50	-30 a +125	350	90
1181	S/S	25.4	25.4	none	0.4	2.54	6	2 x 6" cavo PTFE	N/A	15	50	-20 a +120	350	90
1182	S/S	36.5	36.5	none	0.4	2.54	6	2 x 6" cavo PTFE	N/A	15	50	-20 a +120	350	90
1184	S/S	63.5	63.5	none	0.4	2.54	6	2 x 6" cavo PTFE	N/A	15	50	-20 a +120	350	90
Misura filetto (ØT): 5/8" x 18UNF-2A o M16 x 1.5 6g														
1151	S/S	48.0	63.5	Ø14 puntale	0.4	3.17	1	2m 2-torso +vite	N/A	20	30	-10 a +85	350	150
1152	S/S	48.0	63.5	Ø22 puntale	0.4	3.17	1	2m 2-torso +vite	N/A	25	12	-10 a +85	2400	1500
1160	S/S	61.9	61.9	nessuno	0.4	3.17	6	2 x 24" cavo PTFE	N/A	18	30	-20 a +120	350	150
1161	S/S	77.5	93.0	Ø22 puntale	0.4	3.17	1	2m 2-torso +vite	N/A	20	30	-10 a +85	350	150
1163	S/S	102.5	118.0	Ø22 puntale	0.4	3.17	1	2m 2-torso +vite	N/A	20	30	-10 a +85	350	150
1665	S/S	65.0	82.0	Ø22 puntale	0.4	3.17	1	2m 2-torso +vite	N/A	20	30	-10 a +85	350	150
41100	S/S	100.0	100.0	nessuno	1.0	1.80	6	2-paia di cavi 16/0.2 x 250mm	N/A	20	30	-10 a +85	340 da bobina doppia	da confermare
Misura filetto: 3/4" x 16UNF-2A o M18 x 1.5 6g														
1865	S/S	65.0	82.0	Ø22 puntale	0.4	3.17	1	2m 2-torso +vite	N/A	20	30	-10 a +85	350	150
<b>TIPI CON CONNETT. A LAMA</b>														
Misura filetto (ØT): 5/8" x 18UNF-2A o M16 x 1.5 6g														
1501	S/S	48.0	70.0	10.0	0.4	3.17	3	2 x 1/4" terminale della lamierina	2 x 1/4" presa a parete	20	30	-20 a +120	350	150
1503	S/S	76.2	97.2	8.8	0.4	3.17	3	2 x 1/4" terminale della lamierina	2 x 1/4" presa a parete	20	30	-20 a +120	350	150
1515	S/S	127.0	148.8	9.5	0.4	3.17	3	2 x 1/4" terminale della lamierina	2 x 1/4" presa a parete	20	30	-20 a +120	350	150
2535H	S/S	35.0	57.0	10.0	0.4	3.17	3	2 x 1/4" terminale della lamierina	2 x 1/4" presa a parete	30	30	-20 a +120	900	410
2548H	S/S	48.0	70.0	10.0	0.4	3.17	3	2 x 1/4" terminale della lamierina	2 x 1/4" presa a parete	30	30	-20 a +120	900	410
2576H	S/S	76.2	97.2	10.0	0.4	3.17	3	2 x 1/4" terminale della lamierina	2 x 1/4" presa a parete	30	30	-20 a +120	900	410
56100	S/S	100	122	10.0	0.4	3.17	3	2 x 1/4" terminale della lamierina	2 x 1/4" presa a parete	20	30	-20 a +120	350	150
5675	S/S	76	97	10.0	0.4	3.17	3	2 x 1/4" terminale della lamierina	2 x 1/4" presa a parete	30	30	-20 a +120	1100	tba
Misura filetto (ØT): 3/4" x 16UNF-2A o M18 x 1.5 6g														
1504	S/S	45.0	58.0	nessuno	0.4	3.17	4	2 x 1/4" terminale della lamierina	2 x 1/4" presa a parete	20	30	-20 a +120	350	150
1801	S/S	48.0	70.0	10.0	0.4	3.17	3	2 x 1/4" terminale della lamierina	2 x 1/4" presa a parete	20	30	-20 a +120	350	150
1854	Brass	101.6	116	nessuno	0.4	3.17	3	2 x 1/4" terminale della lamierina	2 x 1/4" presa a parete	20	30	-20 a +120	350	150
<b>TIPI TERMINALE VITE</b>														
Misura filetto (ØT): 5/8" x 18UNF-2A o M16 x 1.5 6g														
6975	S/S	75	90	n/a	A livello	Ø4.7	16	2 x #8-32 ANC terminali vite dado prigioniero	N/A			-20 a +120	390	135
9650	S/S	50	66	8 diamante	0.4	3.17	17	2 x #8-32 ANC terminali vite dado prigioniero	N/A	20	30	-20 a +120	350	150
9E675	S/S	75	89	8 diamante	0.4	3.17	18	2 x #8-32 ANC terminali ribattino vite esterna	N/A	20	30	-20 a +120	350	150
9675	S/S	75	91	8 diamante	0.4	3.17	17	2 x #8-32 ANC terminali vite dado prigioniero	N/A	20	30	-20 a +120	350	150
Misura filetto (ØT): 3/4" x 16UNF-2A o M18 x 1.5 6g														
9850	S/S	50	66	8 diamante	0.4	3.17	17	2 x #8-32 ANC terminali vite dado prigioniero	N/A	20	30	-20 a +120	350	150
9E850	S/S	50	66	8 diamante	0.4	3.17	18	2 x #8-32 ANC terminali ribattino vite esterna	N/A	20	30	-20 a +120	350	150



Modello numero	Materiale componente	Lunghezza filetto (A)	Lunghezza totale (B)	Godronatura (C)	Polo Pezzo (D)	Diametro Polo Pezzo (DE)	Ref. disegno	Terminale	Connettore di accoppiamento	*Volts uscita pic-pic	**Velocità minima mm/sec	Campo di temperatura operante (°C)	Nom. Resistenza (ohms)	Nom. Induzione. (mH)
<b>TIPI PLUG e SOCKET</b>														
Misura filetto (Ø): $\frac{3}{8}$ " x 24UNF-2A o M10 x 1.0 6g														
1201	S/S	35.0	52.5	Ø13 senza godronatura	0.4	2.54	5	LEMO ERAOS 302 CML	FFAO3302 CNAC37	15	50	-20 a +120	350	90
1202	S/S	72.7	90.5	Ø13 senza godronatura	0.4	2.54	5	LEMO ERAOS 302 CML	FFAO3302 CNAC37	15	50	-20 a +120	350	90
Misura filetto: M14 x 1.5 6g														
1341	S/S	18.0	75.0	44 dritto	2.2	3.17	8	MS 10SL-4P	10SL-4S	30	20	-20 a +120	2000	1100
Misura filetto (Ø): $\frac{5}{8}$ " x 18UNF-2A o M16 x 1.5 6g														
1301	S/S	38.1	63.5	12 diamante	0.4	3.17	2	MS 10SL-4P	10SL-4S	20	30	-20 a +120	350	150
1302	S/S	76.5	104.0	12 diamante	0.4	3.17	2	MS 10SL-4P	10SL-4S	20	30	-20 a +120	350	150
1303	S/S	101.6	128.4	12 diamante	0.4	3.17	2	MS 10SL-4P	10SL-4S	20	30	-20 a +120	350	150
1304	S/S	146.0	173.0	12 diamante	0.4	3.17	2	MS 10SL-4P	10SL-4S	20	30	-20 a +120	350	150
1308	S/S	38.1	63.5	12 diamante	A livello	3.17	2	MS 10SL-4P	10SL-4S	25	25	-20 a +120	350	150
1320	S/S	76.5	104.0	12 diamante	0.4	3.17	12	MS 10SL-3P	10SL-3S	***4.4	15	0 a +60	n/a	n/a
1352	S/S	76.5	104.0	12 diamante	0.4	3.17	2	MS 10SL-4P	10SL-4S	20	30	-20 a +120	520	150
1353	S/S	101.6	128.4	12 diamante	0.4	3.17	2	MS 10SL-4P	10SL-4S				520	150
1380	S/S	52.0	80.0	12 diamante	A livello	3.17	2	MS 10SL-3P	10SL-3S	25	12	-20 a +120	350	
36100L	S/S	100.0	126.0	12 diamante	0.4	3.17	2	MS 10SL-4P	10SL-4S	18	30	-20 a +120	55	32
36102	S/S	102.0	127.0	12 diamante	0.6	2.80	2	MS 10SL-4P	10SL-4S	25	22	-54 a +120	250	60
36126	S/S	126.0	153.0	12 diamante	0.6	2.80	2	MS 10SL-4P	10SL-4S	25	22	-54 a +120	250	60
36146H	S/S	146.0	173.0	12 diamante	0.4	3.17	2	MS 10SL-4P	10SL-4S	35	25	-20 a +120	1100	500
36152	S/S	152.0	179.0	12 diamante	0.6	2.80	2	MS 10SL-4P	10SL-4S	25	22	-54 a +120	250	60
3638H	S/S	38.1	63.5	12 diamante	0.4	3.17	2	MS 10SL-4P	10SL-4S	30	30	-20 a +120	750	380
3638T	S/S	38.1	63.5	12 diamante	0.4	3.17	2	MS 10SL-4P	10SL-4S	20	30	-40 a +120	350	150
3663	S/S	63.0	90.0	12 diamante	0.6	2.80	2	MS 10SL-4P	10SL-4S	25	22	-54 a +120	250	60
3675	S/S	75.0	102.0	12 diamante	0.6	2.80	2	MS 10SL-4P	10SL-4S	25	22	-54 a +120	250	60
4128	S/S	28.0	75.0	Corpo semplice	0.4	2.54	13	MS 10SL-4P	10SL-4S	20	50	-20 a +120	350	90
4375	S/S	75.0	118.0	30.0	0.7	3.17	14	MS 14S-2P	14S-2S	20	30	-20 a +120	330 bobina doppia	150
7648A	Alluminio	48.0	76.0	10 diamante	0.4	3.17	11	Grote & Hartmann CONI1 presa 4 sensi	G & H CONI1 spina cavo 4 sensi	20	30	-20 a +120	350 parallelo singolo	150
7670DG	Ottone	70.0	98.0	n/a	0.4	3.17	15	G & H CONI1 presa 4 sensi	G & H CONI1 spina cavo	20	30	-20 a +120	450 bobina doppia	100
7698A	Alluminio	98.0	126.0	10 diamante	0.4	3.17	11	G & H CONI1 presa 4 sensi	G & H CONI1 spina cavo 4 sensi	20	30	-20 a +120	350 parallelo singolo	150
7698AD	Alluminio	98.0	126.0	10 dritto	0.4	3.17	11	G & H CONI1 presa 4 sensi	G & H CONI1 spina cavo 4 sensi	20	30	-20 a +120	350 bobina doppia	tba
Misura filetto (Ø): $\frac{3}{4}$ " x 16UNF-2A o M18 x 1.5 6g														
1831	S/S	80.0	97.3	nessuno	0.4	3.17	2	MS 10SL-4P	10SL-4S	20	20	-20 a +120	350	150
7848A	Alluminio	48.0	76.0	10 diamante	0.4	3.17	11	G & H CONI1 presa 4 sensi	G & H CONI1 spina cavo 4 sensi	20	30	-20 a +120	350 parallelo singolo	150
7870DG	Ottone	70.0	98.0	n/a	0.4	3.17	15	G & H CONI1 presa 4 sensi	G & H CONI1 spina cavo 4 sensi	20	30	-20 a +120	450 bobina doppia	100

**Note:** Dimensioni sono in millimetri eccetto dove dichiarato.

Temperatura operante prolungata  
 Bobine doppie

\* Uscita nominale è il voltaggio tipico da picco a picco misurato ai capi di un carico di 10K usando un ingranaggio di acciaio dolce a 60 denti di 150mm diametro a 1000rpm a posizione spazi 0.25mm

\*\* Velocità lineare in mm/sec richiesta per generare la tipica uscita di 100mV da picco a picco

\*\*\* Equipaggiato con pre-amplificatore integrale è produce onda quadrata o/p una volta che la velocità minima è raggiunta, richiede alimentazione da 5V a 12V DC e connettore accoppiamento cavo a 3 poli

Modelli con cavo prigioniero coperto sono normalmente forniti con cavo lunghezza 2m. Cavi più lunghi a richiesta.

Eccetto il tipo 1341 (senza controdado), tutti i sensori MPU sono forniti con un solo controdado, dadi addizionali a richiesta.

#### Codici per ordinazione:

Per codici di ordinazione, prefissare il numero del tipo con "MPU" e aggiungere un suffisso, "I" per filetto imperiale, o "M" per filetto metrico, e.g. MPU1101-I o MPU1101-M

Contattate il nostro Ufficio di Vendita per versioni speciali o fuoriserie - un codice di ordinazione sarà allocato una volta che la descrizione dettagliata è stata accordata.



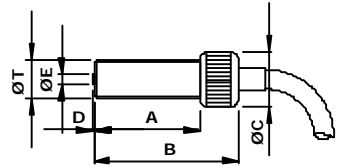


Fig 1

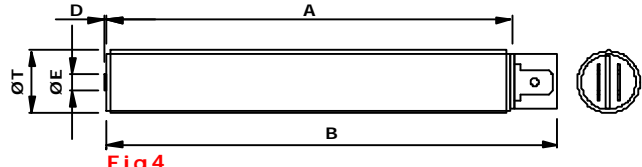


Fig 4

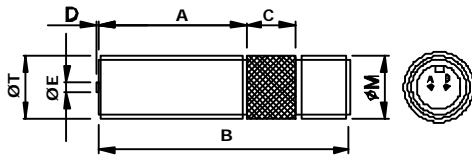


Fig 2

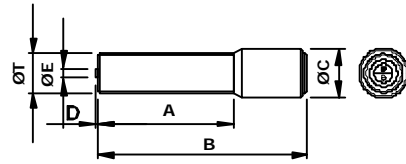


Fig 5

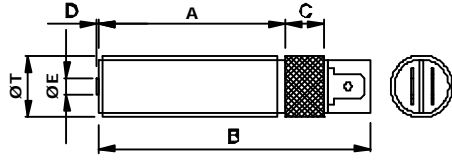


Fig 3

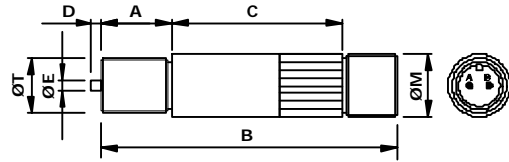


Fig 8

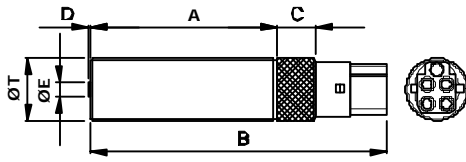


Fig 11

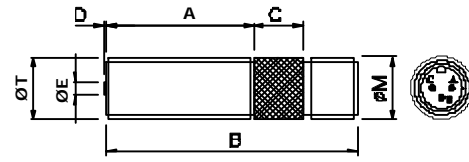


Fig 12

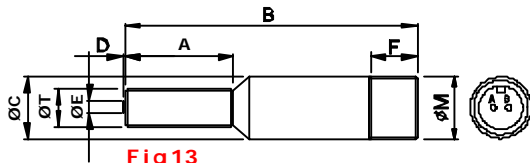


Fig 13

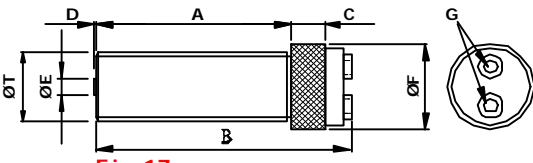


Fig 17

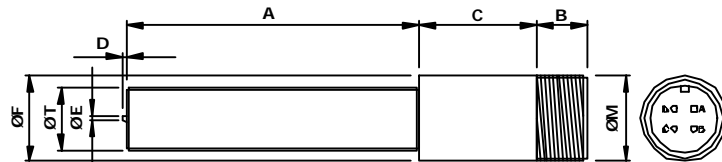


Fig 14

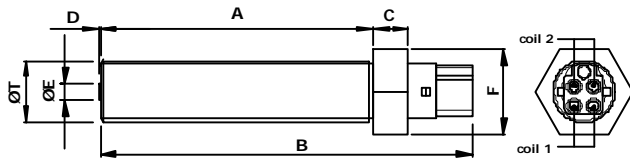


Fig 15

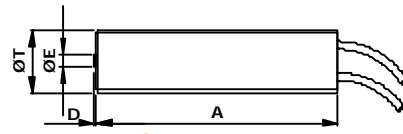


Fig 6

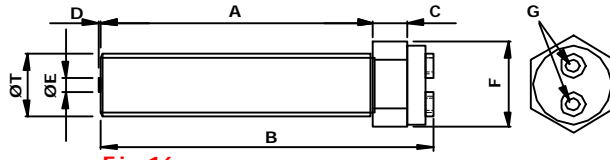


Fig 16

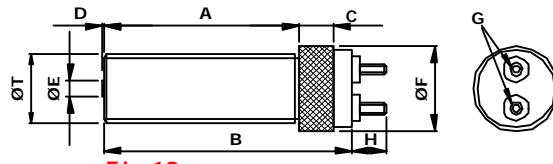


Fig 18

