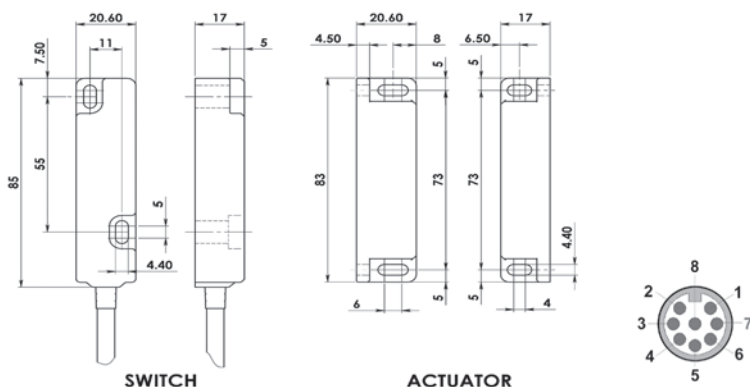


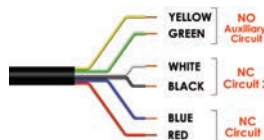
CARATTERISTICHE

Progettati per le applicazioni specifiche nelle macchine per la lavorazione alimentare. Corpo in acciaio inossidabile AISI316 rifinito a specchio (Ra4). Sopportano la pulizia CIP e SIP. Applicabile in zone -soggette a schizzi di cibo- secondo le linee guida EHEDG. Custodia snella, larga 20mm – inseribile nei telai costruiti con profilati sottili. Campo di sensibilità: fino a 12mm con alta tolleranza al disallineamento. Lavabile con getto ad alta pressione ed alta temperatura. Alta capacità di commutazione: per servizio medio 1A; per servizio pesante 2A. Raggiungibile il -PLE- secondo la norma 13849-1. Sono disponibili le versioni con connettore.

DIMENSIONI



Connettore maschio M12- 8 poli Vista PIN dal lato interruttore	Colori del cavo	Circuito (azionatore presente)
4	Giallo	Ausiliario NO
6	Verde	Ausiliario NO
7	Nero	Di sicurezza NC2
1	Bianco	Di sicurezza NC2
2	Rosso	Di sicurezza NC1
3	Blu	Di sicurezza NC1



Norme ISO14119; IEC60947-5-1; EN60204-1; ISO13849-1; IEC62061; UL508

Classifica di Sicurezza e dati di affidabilità

Affidabilità meccanica B10d 3,3 x 10⁶ operazioni con carico di 100mA
Secondo ISO13849-1 Fino a -PLE- secondo l'architettura del sistema

Dati di sicurezza – Utilizzo annuale 8 cicli per ora / 24 ore al giorno / 365 giorni – anno MTTFd = 470 anni

Servizio pesante: Canale di sicurezza 1 (NC) Libero da potenziale 250VAC 2.0A Max.

Servizio pesante: Canale di sicurezza 2 (NC) Libero da potenziale 250VAC 2.0A Max.

Servizio pesante: Canale di sicurezza 3 (NO) Libero da potenziale 24VDC 0,2A Max.

Fusibili Interno 2.0A (F) / Esterno 1,6A (F) Utente

Servizio medio: Canale di sicurezza 1 (NC) Libero da potenziale 250VAC 1.0A Max.

Servizio medio: Canale di sicurezza 2 (NC) Libero da potenziale 250VAC 1.0A Max.

Servizio medio: Canale di sicurezza 3 (NO) Libero da potenziale 24VDC 0,2A Max.

Fusibili Interno 1.0A (F) / Esterno 0,8A (F) Utente

Tempo di rilascio dei contatti < 2ms

Resistenza iniziale dei contatti < 500 milliOhm

Minima corrente commutata 1 mA a 10VDC

Tenuta dielettrica 250V AC

Resistenza di isolamento 100MOhm

Distanza Interruttore-azionatore al montaggio 5mm da impostare al montaggio

Distanza di commutazione (elementi "affacciati") Sao = 8mm - Chiude / Sar =22mm - Apre

Tolleranza di disallineamento 5mm in ogni direzione rispetto ai 5mm impostati

Frequenza di commutazione 1,0Hz al massimo.

Velocità di avvicinamento Da 200mm/min' a 1000mm/sec.

Materiale del corpo Acciaio Inox AISI316 rifinito a specchio (Ra4)

Temperatura di funzionamento -25°C ... +105°C (Pulizia SIP e CIP ammessa)

Protezione della custodia IP69K (NEMA PW12).. IP67 (NEMA6)

Resistenza agli urti IEC68-2-27 11ms 30g

Resistenza alle vibrazioni IEC68-2-6 10÷55 Hz 1mm

Tipo di cavo PVC Øest 6mm – 6 conduttori 0,25mm²

Viti di fissaggio 2 x M4 – coppia di serraggio 1,0Nm

Posizione di montaggio Qualsiasi



Custodia in acciaio inossidabile AISI316 rifinito a specchio (Ra4). Azionatore Magnetico.

Per servizio pesante 230Vac/24Vdc 2A e per servizio medio. 230Vac/24Vdc 1A.

Tolleranza di commutazione fino a 12mm.

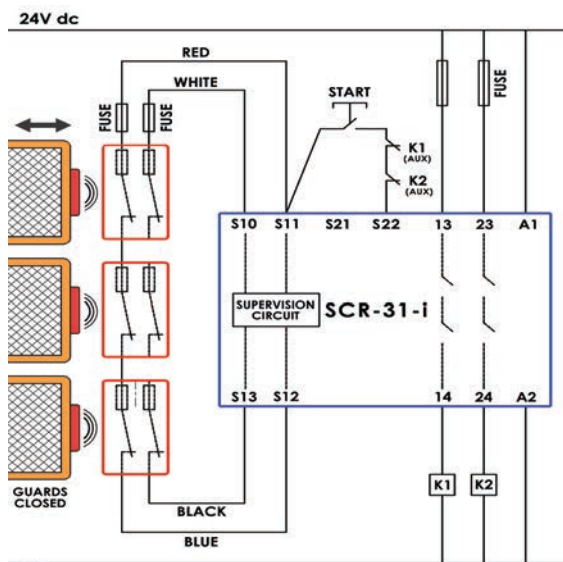
Funziona con la maggior parte dei relè di sicurezza.



Versione con connettore M12 montato sul cavo lungo 250mm (10")

ESEMPIO DI COLLEGAMENTI

Tre interruttori collegati in serie ad un SCR-21-i o SCR-31-i per il controllo a due canali dei ripari mobili e con contatti di retroazione dei contattori in serie al pulsante di riarmo.



ARTICOLO N.	TIPO	LUNGHEZZA CAVO	CIRCUITI	SERVIZIO DEI CONTATTI NC
138017	CMR	2M	2NC	Medio 1A
138018	CMR	5M	2NC	Medio 1A
138019	CMR	10M	2NC	Medio 1A
138020	CMR	QC-M12	2NC	Medio 1A
138021	CMR	2M	2NC 1NO	Medio 1A
138022	CMR	5M	2NC 1NO	Medio 1A
138023	CMR	10M	2NC 1NO	Medio 1A
138024	CMR	QC-M12	2NC 1NO	Medio 1A
138025	CMR	2M	1NC	Pesante 2A
138026	CMR	5M	1NC	Pesante 2A
138027	CMR	10M	1NC	Pesante 2A
138028	CMR	QC-M12	1NC	Pesante 2A
138029	CMR	2M	1NC 1NO	Pesante 2A
138030	CMR	5M	1NC 1NO	Pesante 2A
138031	CMR	10M	1NC 1NO	Pesante 2A
138032	CMR	QC-M12	1NC 1NO	Pesante 2A

CONNETTORE QC FEMMINA CON CONDOTTORE	LUNGHEZZA	ARTICOLO N.
M12 8 Poli	5m (15ft)	140101
M12 8 Poli	10m (30ft)	140102

Per tutti gli interruttori di sicurezza IDEM i circuiti di sicurezza normalmente chiusi (NC), si intendono chiusi quando il riparo è chiuso e l'azionatore è accostato all'interruttore.