

KLM-RR & KL3-SS-RR - Con pulsante per il rilascio manuale

CARATTERISTICHE



KLM-RR – IP67 In metallo pressofuso verniciato rosso

Bloccaggio a molla dell'azionatore quando è inserito.

Rilascio dell'azionatore mediante alimentazione del solenoide o premendo l'apposito pulsante sul retro dell'interruttore.



Interruttore di sicurezza con solenoide per il bloccaggio del riparo con forza di chiusura di 3000N (300kg) (F1 Max) e dispositivo per il rilascio manuale di emergenza sulla parte posteriore.

Sono mantenute tutte le caratteristiche dei modelli standard KLM e KL3-SS, con l'aggiunta, sulla parte posteriore dell'interruttore, del pulsante per il rilascio manuale del riparo mobile dall'interno della protezione.

APPLICAZIONE:

Dove è permesso dall'analisi del rischio, è possibile aggiungere un comando manuale monostabile per consentire un rilascio rapido del dispositivo di bloccaggio in caso d'emergenza.

L'interruttore può essere montato in modo tale che l'accesso al pulsante di rilascio sia accessibile dalla parte interna della protezione.

Mantenendo premuto il pulsante rosso verrà sbloccato l'azionatore ed i contatti di sicurezza verranno aperti consentendo l'apertura a spinta, dall'interno, del riparo.

SCelta DEGLI AZIONATORI (vedere pag. 100)



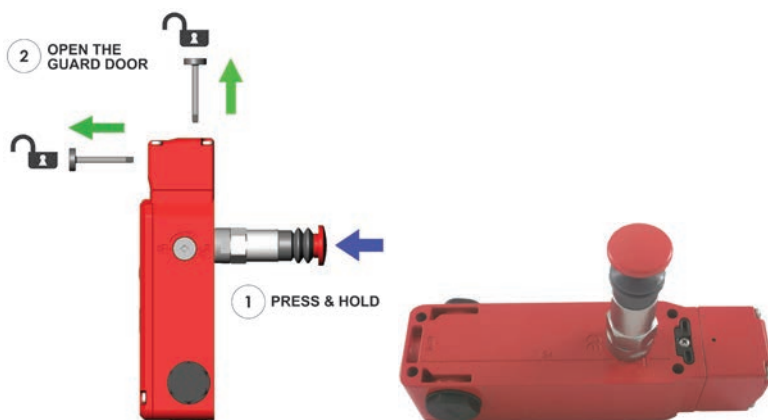
KL3-SS-RR – IP69K

Corpo in acciaio Inox AISI 316 rifinito a specchio (Ra10)

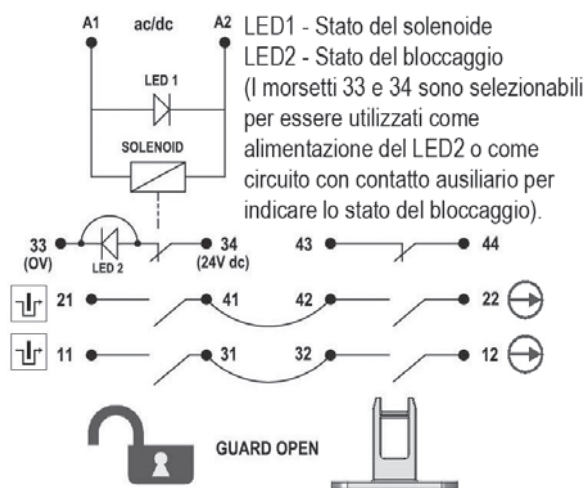
Bloccaggio a molla dell'azionatore quando è inserito. Rilascio dell'azionatore mediante alimentazione del solenoide o premendo l'apposito pulsante sul retro dell'interruttore.



IP69K



SCHEMA DEL CIRCUITO



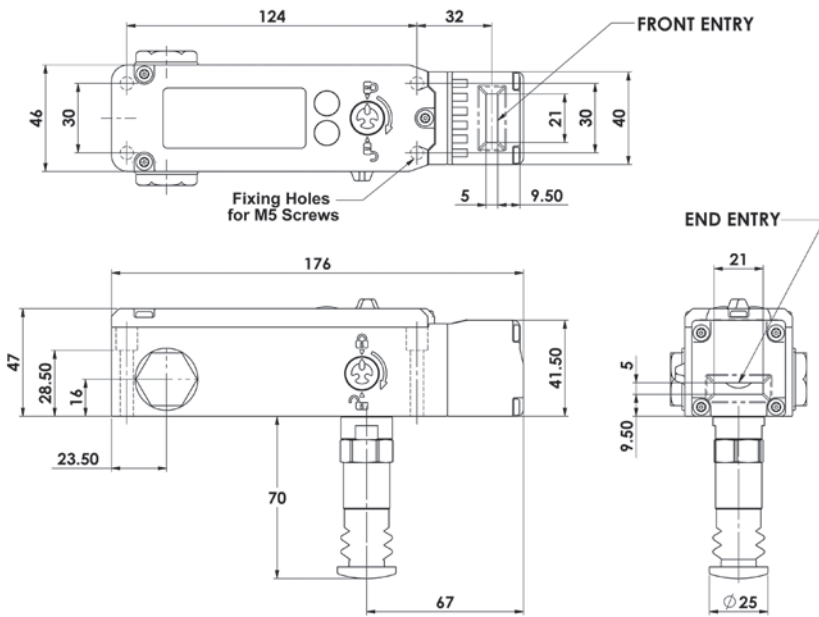
Norme ISO14119 EN60947-5-1 EN60204-1
ISO13849-1 EN62061 UL508

Classifica di Sicurezza e Dati di affidabilità

Affidabilità meccanica B10d	2.5 x 10 ⁶ operazioni con carico di 100mA
ISO13849-1	Fino a PLe secondo l'architettura del sistema
EN62061	Fino a SIL3 dipende dall'architettura del sistema
Dato di sicurezza – Uso Annuale	8 cicli per ora/24 ore al giorno/365 giorni
MTTFd	356 anni
Tensione per il solenoide (secondo il codice)	24VDC o 110VAC o 230VAC
Potenza del solenoide	12W
Categoria di utilizzo	AC15 A300 3A
Corrente termica	5A
Isolamento nominale / Resistente a tensioni	600Vac/2500Vac
Tensione di alimentazione LED 2	24VAC
Corsa per l'apertura positiva	10mm
Raggio minimo per l'ingresso dell'azionatore	175 mm Standard – 100 mm "Heavy Duty"
Velocità massima di ingresso e uscita azionatore	600 mm / s
Forza di tenuta	F1Max 3000N Fzh 2307N
Materiale della testa	KLM-RR Metallo Pressofuso verniciato rosso KL3-SS-RR Acciaio Inox AISI 316 lucidato
Materiale del corpo	KLM-RR Metallo Pressofuso verniciato rosso KL3-SS-RR Acciaio Inox AISI 316 lucidato
Protezione della custodia	KLM-RR IP67 KL3-SS-RR IP69K
Temperatura di esercizio	-25°...+50°C
Resistenza alle vibrazioni	IEC68-2-6 10-55Hz + 1Hz; Escursione 0,35mm un'ottava/min
Ingresso del conduttore	Secondo il codice d'ordine
Fissaggio	4 x M5


Con pulsante per il rilascio manuale - KLM-RR & KL3-SS-R

DIMENSIONI PRODOTTO






Connettore rapido (QC) M23-12 Poli-Maschio (lunghezza connettore 24mm) Vista dei pin dal lato interruttore		Circuito dell'interruttore	
1	3	A1	A2
4	6	11/12	
7	8	21/22	
2	5	43/44	
9		33	
10		34	
12		Terra	

Con questo tipo di interruttore Idem raccomanda di utilizzare il passacavo in acciaio inox AISI 316.

Passacavo in acciaio inox AISI 316	ARTICOLO N.	
M20	140120	
1/2" NPT	140121	

CONNETTORE QC FEMMINA	LUNGHEZZA	ARTICOLO N.
M23 12 Poli	5m (15ft)	140143
M23 12 Poli	10m (30ft)	140144

KLM-RR Metallo pressofuso verniciato rosso (Disponibile anche con la testa in acciaio inox)		ARTICOLO N.								
		RILASCIO MANUALE STANDARD DELL'AZIONATORE SUL COPERCHIO E DI LATO			RILASCIO MANUALE DELL'AZIONATORE SOLTANTO SUL COPERCHIO			NESSUN RILASCIO MANUALE PRESENTE		
										
PRODOTTO	TENSIONE AL SOLENOIDE	M20	1/2" NPT	QC M23	M20	1/2" NPT	QC M23	M20	1/2" NPT	QC M23
KLM-RR	24V ac/dc	212001	212002	212003	212401	212402	212403	212301	212302	212303
KLM-RR	110V ac	212004	212005	212006	212404	212405	212406	212304	212305	212306
KLM-RR	230V ac	212007	212008	212009	212407	212408	212409	212307	212308	212309
Azionatore	Standard	Aggiungere A al codice d'ordine								
Azionatore	Piatto	Aggiungere F al codice d'ordine								
Azionatore	Flessibile per servizio pesante	Aggiungere HF al codice d'ordine								
Azionatore	Acciaio inox flessibile per servizio pesante	Aggiungere HFH al codice d'ordine								
TESTA IN ACCIAIO INOSSIDABILE		Aggiungere SS al codice d'ordine								

Esempio di ordine:
Solenoido 24V ac/dc; Ingresso cavo M20; Rilascio manuale standard; Azionatore standard; cod.: 212001-A

KL3-SS-RR Acciaio inossidabile AISI 316 (Superficie rifinita fino a Ra10)		ARTICOLO N.								
		RILASCIO MANUALE STANDARD DELL'AZIONATORE SUL COPERCHIO E DI LATO			RILASCIO MANUALE DELL'AZIONATORE SOLTANTO SUL COPERCHIO			NESSUN RILASCIO MANUALE PRESENTE		
										
PRODOTTO	TENSIONE AL SOLENOIDE	M20	1/2" NPT	QC M23	M20	1/2" NPT	QC M23	M20	1/2" NPT	QC M23
KL3-SS-RR	24V ac/dc	215001	215002	215003	215401	215402	215403	215301	215302	215303
KL3-SS-RR	110V ac	215004	215005	215006	215404	215405	215406	215304	215305	215306
KL3-SS-RR	230V ac	215007	215008	215009	215407	215408	215409	215307	215308	215309
Azionatore	Standard	Aggiungere A al codice d'ordine								
Azionatore	Piatto	Aggiungere F al codice d'ordine								
Azionatore	Flessibile per servizio pesante	Aggiungere HF al codice d'ordine								
Azionatore	Acciaio inox flessibile per servizio pesante	Aggiungere HFH al codice d'ordine								
Chiave per il rilascio manuale (da ordinare separatamente fornita con gli interruttori)		140123 								

Esempio di ordine:
Solenoido 24V ac/dc; Ingresso cavo 1/2"NPT; Rilascio manuale solo coperchio; Azionatore piatto; cod.: 215402-F