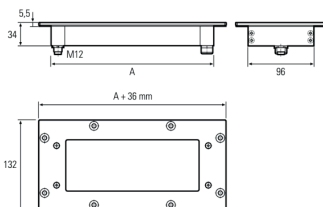
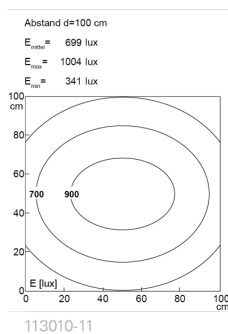


LED Maschinenleuchte

LED machine luminaire



FIELDLED II Einbau, 300 mm, 120°, 24V DC

Artikel-Nr.:	113010-11
EAN:	4260556621111
Zolltarifnr.:	94054099

Bestellnr.:	113010-11
Modell:	FIELDLED II
Bauform:	LED Aufbauleuchte für Maschinen
Leuchtmittel:	SMD LED
Lampenleistung:	~ 20 W
Lampenlichtstrom:	2640 lm
Lampenlichtausbeute:	132 lm/W
Lichtverteilung:	direkt
Lichtfarbe:	Tageslichtweiß (5200 - 5700K)
Anschlusswert Leuchte:	24V DC \pm 10%
Anschluss Leuchte:	M12 Sensorstecker A-kodiert
Schutzart:	IP69K
Schutzklasse:	III
Entblendung:	opalweiß
Abstrahlwinkel:	120°
Betriebstemperatur:	-30... +55 °C
Farbwiedergabe (Ra):	> 85
Lampenlebensdauer:	> 60.000 h
Material Gehäuse:	Aluminium
Material Abdeckung:	Sicherheitsglas gefrostet, sprungsicher
Höhe [B] x Breite [C]:	34 mm x 96 mm / 132 mm
Länge [A]:	300 mm / 336 mm
Gewicht:	1400 g
Bruttogewicht:	1950 g
Risikogruppe:	freie Gruppe
Kennzeichnung:	CE, ETL Listed
Befestigungszubehör:	inkl. FKM Dichtung
Dimmbar:	optional über Zubehör
Gefertigt in:	Deutschland
Besonderheit:	100% CNC geeignet, sehr lichtstark

Lampenlebensdauer in Betriebsstunden (L80/B10)

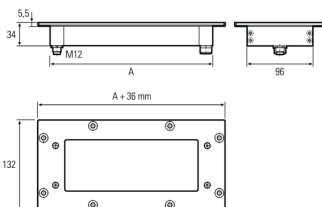
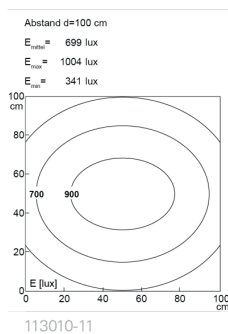
LED Maschinenleuchte
LED machine luminaire



Recessed luminaire FIELDLED II Einbau, 300 mm,
120°, 24V DC

Item number:	113010-11
EAN:	4260556621111
Customs tariff number:	94054099

Order number:	113010-11
Model:	FIELDLED II
Type:	LED surface-mounted luminaire for machines
Illuminant:	SMD LED
Power consumption:	~ 20 W
Lamp luminous flux:	2640 lm
Lamp luminous efficiency:	132 lm/W
Light distribution:	direct
Light colour:	daylight white (5200 - 5700K)
Connected load:	24V DC \pm 10%
Connection (connector):	M12 sensor connector A-type encoded
Degree of protection:	IP69K
Class of protection:	III
Glare-free	opal white
Beam angle (optics):	120°
Operating temperature:	-30... +55 °C
Colour rendering (Ra):	> 85
Lamps lifetime:	> 60,000 h
Housing material:	aluminium
Cover material:	safety glass, frosted, shatterproof
Height [B] x Width [C]:	34 mm x 96 mm / 132 mm
Length [A]:	300 mm / 336 mm
Weight (net):	1400 g
Gross weight:	1950 g
Risk group (DIN EN 62471):	free group
Marking:	CE, ETL Listed
Mounting accessories:	inkl. FKM Dichtung
Dimmable:	via optional accessory
Made in:	Germany
Feature:	100% CNC approved, sehr lichtstark



Lamps lifetime in operation hours (L80/B10)