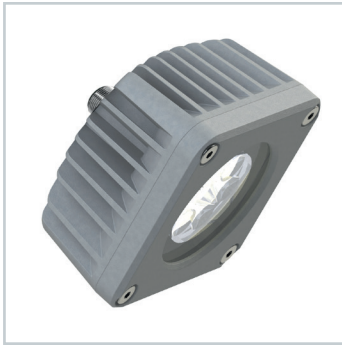
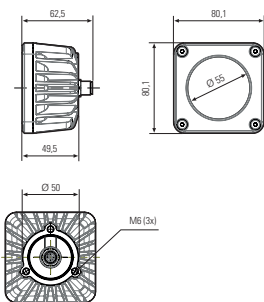


**LED Maschinenleuchte**  
*LED machine luminaire*

**Maschinenleuchte CENALED SPOT Aufbau DC,**  
**Optik 15° für Spotlicht**

**Artikel-Nr.:** 121011-04  
**EAN:** 4260556625713

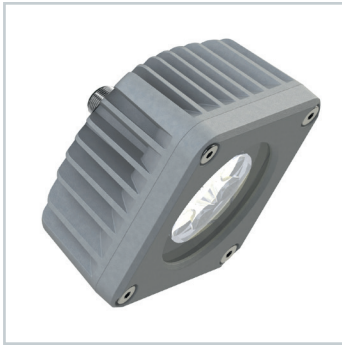


<b>Bestell-Nr.:</b>	121011-04
<b>Modell:</b>	CENALED SPOT Aufbau
<b>Bauform:</b>	LED Aufbauleuchte
<b>Leuchtmittel:</b>	High Power LED
<b>Lampenleistung:</b>	~8,5 W
<b>Lampenlichtstrom:</b>	1120 lm
<b>Lampenlichtausbeute:</b>	134 lm/W
<b>Lichtverteilung:</b>	direkt
<b>Lichtfarbe:</b>	Neutralweiß (5000K)
<b>Anschlusswert Leuchte:</b>	24V DC ± 10%
<b>Anschluss Leuchte:</b>	M12 A-kodiert
<b>Schutzart:</b>	IP67
<b>Schutzklasse:</b>	III
<b>Abstrahlwinkel:</b>	15°
<b>Betriebstemperatur:</b>	-10... +50 °C
<b>Farbwiedergabe (Ra):</b>	> 80
<b>Lampenlebensdauer:</b>	> 60.000 h
<b>Material Gehäuse:</b>	Aluminium (pulverlackiert)
<b>Material Abdeckung:</b>	ESG 4 mm, sprungsicher
<b>Höhe [B] x Breite [C]:</b>	Raummaß: ~80 mm x 80 mm x 62,5 mm
<b>Gewicht:</b>	400 g
<b>Bruttogewicht:</b>	500 g
<b>Risikogruppe (DIN EN 62471):</b>	freie Gruppe
<b>Kennzeichnung:</b>	CE, UKCA, ETL Listed (5003526)
<b>Befestigungszubehör:</b>	Gelenkwinkel 214300-01 als Leuchtenhalter optional
<b>Dimmbar:</b>	optional über Zubehör
<b>Gefertigt in:</b>	Deutschland
<b>Besonderheit:</b>	15° Optik für Spotlicht
<b>Anmerkung:</b>	Dichtung im Lieferumfang; Befestigung: rückseitig 3x Schrauben M6



Lampenlebensdauer in Betriebsstunden (L80/B10)

LED Maschinenleuchte  
LED machine luminaire

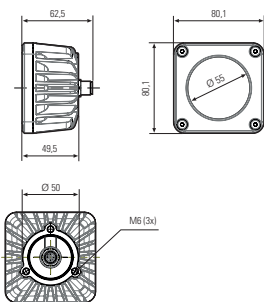


Machine light CENALED SPOT Aufbau DC, (surface mounted light), optics 15°

**Item number:** 121011-04  
**EAN:** 4260556625713



<b>Order number:</b>	1121011-04
<b>Model:</b>	CENALED SPOT Aufbau
<b>Type:</b>	surface-mounted LED light
<b>Illuminant:</b>	High Power LED
<b>Power consumption:</b>	~8,5 W
<b>Lamp luminous flux:</b>	1120 lm
<b>Lamp luminous efficiency:</b>	134 lm/W
<b>Light distribution:</b>	direct
<b>Light colour:</b>	neutral white (5000K)
<b>Connected load:</b>	24V DC ± 10%
<b>Connection (connector):</b>	M12 A-coded
<b>Degree of protection:</b>	IP67
<b>Class of protection:</b>	III
<b>Beam angle (optics):</b>	15°
<b>Operating temperature:</b>	-10... +50 °C
<b>Colour rendering (Ra):</b>	> 80
<b>Lamps lifetime:</b>	> 60.000 h
<b>Housing material:</b>	aluminium (powder-coated)
<b>Cover material:</b>	safety glass 4 mm, crack-resistant
<b>Height [B] x Width [C]:</b>	cubic measure: ~80 mm x 80 mm x 62.5 mm
<b>Weight (net):</b>	400 g
<b>Gross weight:</b>	500 g
<b>Risk group (DIN EN 62471):</b>	free group
<b>Marking:</b>	CE, UKCA, ETL Listed (5003526)
<b>Mounting accessories:</b>	articulated joint 214300-01 as holder optional
<b>Dimmable:</b>	optional via accessories
<b>Made in:</b>	Germany
<b>Feature:</b>	15° optics for spot light
<b>Explanatory note:</b>	seal included; mounting: 3x M6 screws at rear



Lamps lifetime in operation hours (L80/B10)