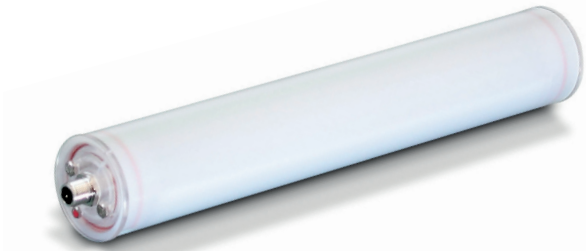


LED Rohrleuchten *LED tube luminaire*

INROLED_50 Ecolab AC



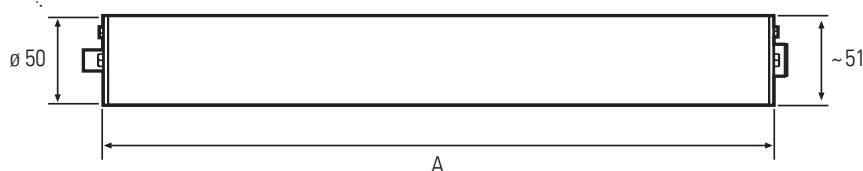
Anschlusswerte / connected load	220 – 240 V AC, 50 – 60 Hz
Lichtverteilung / light distribution	direkt / direct
Entblendung / glare-free	opalweiß / opal white
Abstrahlwinkel / beam angle	100°
Lichtfarbe / light colour	5200 - 5700 K
Farbwiedergabe (Ra) / color rendering	Ra > 80
Schutzart / system of protection	IP67/IP69K
Schutzklasse / class of protection	I
Betriebstemperatur / operating temperature	-30... +40 °C
Lebensdauer / lifetime	> 50.000 Betriebsstunden / operating hours (L70/B10)
Leuchtengehäuse / luminaire body	gefrostetes (milchiges) Polycarbonatrohr mit Ecolab Beschichtung, Aluminiumgrundkörper intern <i>frosted (milky) polycarbonate tube with Ecolab coating, internal aluminium base body</i>
Netzanschluss / main supply	M12 S-kodiert / M12 S coded
Befestigung / fastening	Montage über Leuchtenhalter (mitgeliefert oder optional) / <i>installation using luminair holder (included or optional)</i>
Risikogruppe / risk group (DIN EN 62471)	freie Gruppe / free group
Zertifikate / certificates	Ecolab und HACCP / Ecolab and HACCP

INROLED_50 Ecolab AC | 230V AC | 5200K-5700K | beschichtetes Polycarbonat Schutzrohr / coated polycarbonate tube

Art.-Nr. item no.	LED-Leuchte LED luminaire	Länge length [A]	Leistungsaufnahme power consumption	Lichtstrom luminous flux	Effizienz efficiency	Gewicht (netto) weight (net)
110010-03	INROLED_50 Power ECOLAB AC	305 mm	~8,5 W	1030 lm	127 lm/W	450 g
110110-03	INROLED_50 Power ECOLAB AC	565 mm	~17 W	2060 lm	127 lm/W	950 g
110210-03	INROLED_50 Power ECOLAB AC	1065 mm	~34 W	5120 lm	127 lm/W	1650 g



Buchse / socket
M12 S-kodiert
M12 S-coded



Leuchtenhalter, metalldetektierbares PP, inklusive
luminaire holder, metal detectable PP, included

