

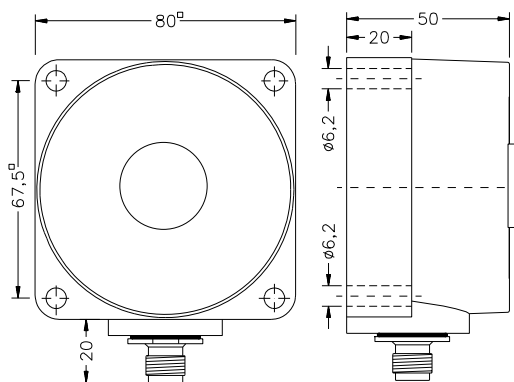


Sensori ad ultrasuoni - Serie P47 Custodia 80x80x50

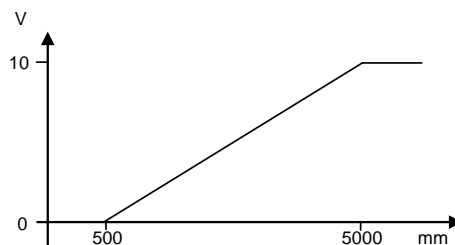
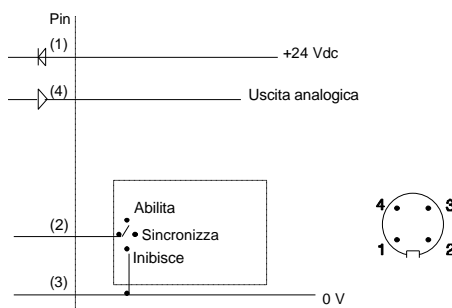
- Distanza di rilevamento 500-5000 mm
- Uscita analogica 0...10 V
- Uscita a connettore M12x1
- Grado di protezione IP65

Modello	P47-500-Q50-U-CM12
Art. no.	514466
Distanza di rilevamento min. - max.	500 - 5000 mm
Tempo di risposta	400 ms
Angolo di apertura	10°
Errore di linearità	< 0.5 %
Ripetibilità	0,2 %
Temperatura di lavoro	-15...+70°C
Compensazione della temperatura	Sì
Tensione di alimentazione	24 Vdc +/- 20 %
Consumo a vuoto	< 40 mA
Uscita	0...10 V
Ingresso di controllo Pin 2	non collegato: funzionamento normale collegato a 0V: sensore bloccato collegato a Pin 2 del sensore vicino: anti-interferenza
Protezione circuito	corto circuito, inversione di polarità, sovratensione
Grado di protezione	IP65
Connessione	connettore M12x1
Materiale custodia	plastica
Valori validi con temperatura ambiente +25°C	

Dimensioni



Collegamenti



Attenzione: Non usare questo prodotto per la protezione delle persone o come sistema di sicurezza. Dispositivo non protetto alle esplosioni.