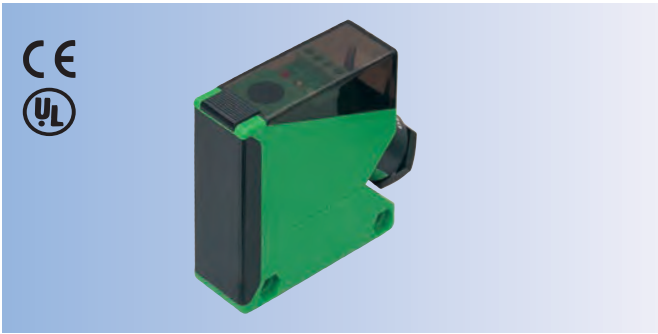


DL-S 100/200 TC/P

Fotosensori a soppressione di sfondo

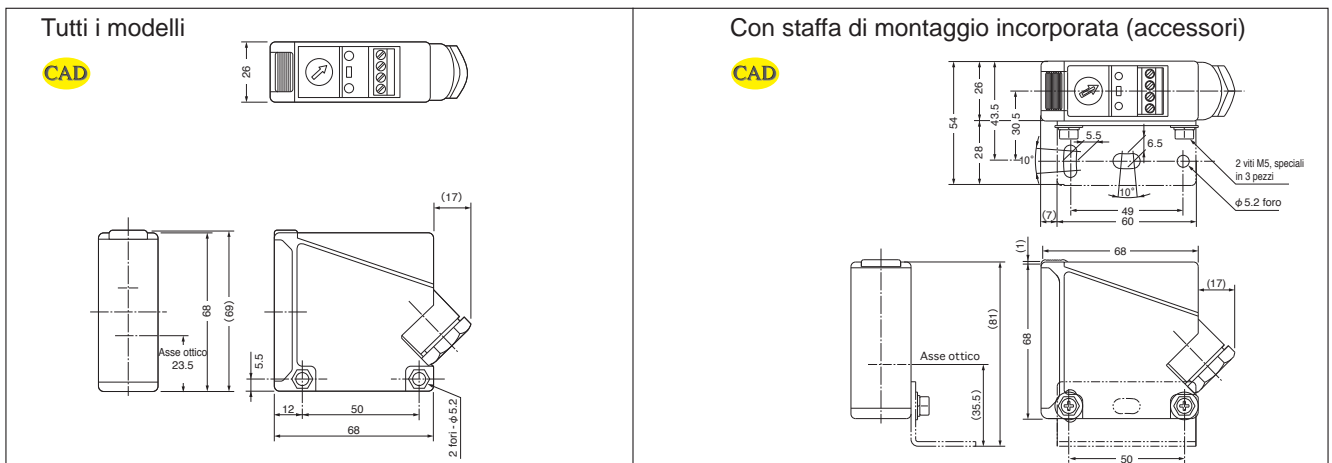


- Lunga distanza fino a 2m
- Connessioni su morsetteria con coperchio trasparente di protezione

■ Caratteristiche tecniche

Modelli	DL-S100TC	DL-S200TC	DL-S100P	DL-S200P
	Uscita Open collector (amplificatore integrato)		Uscita a relè (alimentazione AC/DC)	
Metodo di rilevamento	a soppressione di sfondo			
Distanza di rilevamento	0.2-1m *1	0.2-2m *1	0.2-1m *1	0.2-2m *1
Alimentazione	12-24V DC ±10% / Ripple 10% o meno		24-240V AC/DC ±10% 50/60Hz	
Autoconsumo	30mA max.		DC: 30 mA max. / AC: 4 W max.	
Modo operativo	Light-ON/Dark-ON selezionabile (con interruttore)			
Tempo di risposta	10ms max.		20ms max.	
Isteresi	10% max della distanza di rilevamento			
Diodo ricevente	Fotodiodo a 2 divisioni			
Indicatori	O.P.L.: indicatore di operatività (LED rosso) - U.P.: indicatore di stabilità (LED verde)			
Potenzimetro (VR)	NER/FAR: regolazione distanza ottica			
Interruttore (SW)	L.ON: Light-ON - D.ON: Dark-ON			
Protezione al corto c.	Incorporata		-	
Uscita	NPN/PNP open collector 2 uscite 100 mA (30 VDC) max.		Uscita a relè 1a 3A, 250VAC, max. 750VA-3A, 30VDC, max. 90W	
Emettitore	LED infrarosso (880 nm)			
Materiale	Custodia: polycarbonate / Frontale, coperchio: acrilico			
Connessione	Blocchi terminali			
Peso	170 gr. max. (compresa staffa di montaggio)			
Note	*1 con 200x200mm carta bianca			

■ Dimensioni (in mm)



■ Schemi di collegamento

