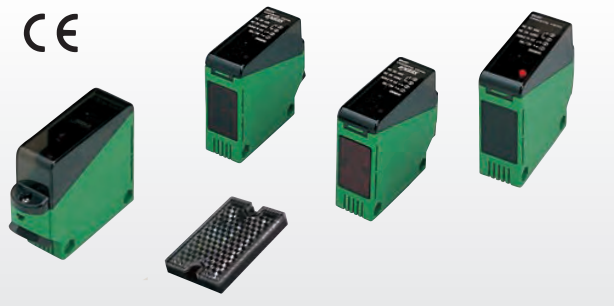


CE



- Connessioni su morsettiera con coperchio trasparente di protezione
- Compatibile con alimentazione universale
- Luce polarizzata con catarifrangente per un rilevamento stabile di oggetti riflettenti
- LED rosso per facile regolazione
- Alta resistenza ai disturbi

## ■ Caratteristiche tecniche

Tipo		Base				Multifunzione (con ritardo)			
Modello		NA-T30	NA-T20R	NA-M7R	NA-R10	NA-T30F	NA-T20RF	NA-M7RF	NA-R10F
Metodo di rilevamento		A sbarramento		Luce polarizzata con catarif.	A riflessione diretta	A sbarramento		Luce polarizzata con catarif.	A riflessione diretta
Distanza di rilevamento		<30m	<20m	0,03m - <7m (con K7)	<1m (200x200mm carta bianca)	<30m	<20m	0,03m - <7m (con K7)	<1m (200x200mm carta bianca)
Oggetto rilevato		Oggetto opaco Ø > 22mm		Riflettente, opaco	Opaco, traslucido	Oggetto opaco Ø > 22mm		Riflettente, opaco	Opaco, traslucido
Alimentazione		24-240VAC/DC +/-10%, 50/60HZ							
Consumo	Trasmittitore	<1,8W	<1,5W	<2W		<1,8W	<1,5W	<2W	
	Ricevitore	<2W	<2W			<2W	<2W		
Uscita		Uscita a relè 1a / Rating: 3 A / 250 VAC max. / carico 30 VDC max.							
Modo operativo		Light-ON / Dark-ON selezionabile				<ul style="list-style-type: none"> <li>• Light-ON/Dark-ON selezionabile</li> <li>• Ritardo selezionabile</li> </ul> Interruttore per selezionare tra ON-Delay, OFF_Delay, one-shot disabilitato con interruttore. Ritardo 0,1-5 s			
Tempo di risposta		10ms max.							
Isteresi		-	-	-	<10%	-	-	-	<10%
Angolo operativo		3° al ricevitore		30° al catar.	-	3° al ricevitore		30° al catar.	-
Emettitore (lunghezza d'onda)		LED infrarosso (880nm)	LED rosso (700nm)		LED infrarosso (880nm)	LED infrarosso (880nm)	LED rosso (700nm)		LED infrarosso (880nm)
LED indicatore	Trasmittitore	Alimentaz.: arancione	-	Alimentazione: arancione		Alimentaz.: arancione	-	Alimentazione: arancione	
	Ricevitore	Operatività: arancione				Operatività: arancione			
Potenziometro (VR)		-	-	-	Regolazione sensibilità	Regolazione ritardo			Regolazione sensibilità e ritardo
Interruttore (SW)		Light-ON / Dark-ON				Con FUNCTION.SW OND.: on-delay ◦side...Light-ON ●side...Dark-ON OFD.: off-delay ◦side...Light-ON ●side...Dark-ON OST.: one-shot ◦side...Light-ON ●side...Dark-ON NORM.: ritardo disab. ◦side...Light-ON ●side...Dark-ON			
Materiale		Lenti: acrilico / Custodia: ABS resistente al calore / Coperchio: acrilico							
Collegamento (*3)		Blocchi terminali (vite M3.5)							
Peso	Trasmittitore	~ 170g	~ 150g	~ 170g		~ 170g	~ 150g	~ 170g	
	Ricevitore	~ 170g	~ 170g			~ 170g	~ 170g		
Accessori		Manuale istruzioni, staffa (catarifrangente K-7 per i modelli NA-M7R e NA-M7RF)							
Ambiente	Luce	10,000 lx max.							
	Temperatura	-25 ~ +55 °C (senza brina)							
	Umidità	35-85%RH (senza condensa)							
	Grado di protezione	IP66							
	Vibrazioni	10-55 Hz / 1.5 mm ampl. / 2 ore ognuna in 3 direzioni							
	Shock	100 m/s <sup>2</sup> / 3 volte ognuna in 3 direzioni							
	Resistenza dielett.	1500 VAC per 1 min.							
	Isolamento	500 VDC, 100 MΩ o maggiore							

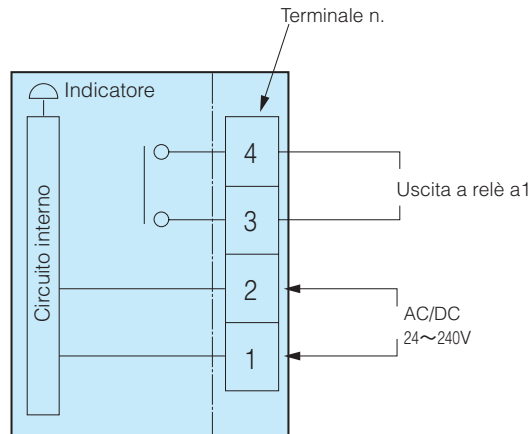
- La distanza di rilevamento e l'oggetto rilevabile dei modelli a catarifrangente dipendono dall'accoppiamento tra il sensore ed il tipo di catadiotro adottato.
- La distanza di rilevamento è il campo in cui è possibile posizionare il catadiotro. Il sensore può rilevare un oggetto anche in un campo estremamente ridotto.

## Parti opzionali

Tipo	Modello	Per modelli	Descrizione	
Maschera adesiva	AP35	NA-T20R NA-T20RF NA-T30 NA-T30F	Distanza di rilevamento con adesivo montato su entrambi trasmettitore e ricevitore del NT-T20R(F) ø3mm.....1m ø5mm.....3.5m	L'adesivo ha fori da ø3 e ø5. Servono due adesivi per il montaggio su entrambi, ricevitore e trasmettitore.
Catarifrangente	K-71 S-510G	NA-M7R NA-M7RF	Distanza di rilevamento: 0.03-3.5m Distanza di rilevamento : 0.1-4m	
Boccola in gomma	JV7	Tutti i modelli	Diametro cavo compatibile: 6-8 mm	

- Le staffe di montaggio sono accessori

## Schema di collegamento



Il trasmettitore della versione a sbarramento ha solo l'alimentazione

## Distanza di rilevamento in base al catarifrangente

Catarifrangente	Distanza di rilevamento
K-7	0,03-7m
K-71	0,03-3,5m
S-510G	0,1-4m

Modelli utilizzabili  
NA-M7R  
NA-M7RF

## Maschera

La maschera descritta sotto è fornibile a richiesta per i modelli a sbarramento. L'utilizzo della maschera riduce il diametro del min. oggetto rilevabile e l'area di attivazione.

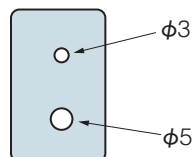
Attaccare gli adesivi con gli stessi lati in alto per allineare i fori con l'asse ottico.

Gli adesivi sono progettati per permettere l'allineamento automatico dell'asse ottico e del foro allineando l'adesivo nella parte concava del sensore con entrambi i lati in alto o in basso.

Non tagliare l'adesivo in 2 parti

Per i modelli NA-T20R  
NA-T20RF

Maschera	Distanza di rilevamento con maschera su entrambi trasmettitore e ricevitore	
	ø3	ø5
Distanza di rilevam.	1m	3.5m



Modello AP35a

- **Compatibile a DIN-PG11**

Aggiungere la sigla x-PGE alla fine della sigla per il collegamento conforme a DIN PG11

- **Boccola in gomma**

I modelli standard hanno montato un cavo di 9-11 mm di diametro. Utilizzando cavi di di 6-8mm utilizzare la boccola in gomma opzionale.

