



- Versioni a connettore ruotabile di 90°
- Distanza di rilevamento fino a 50m nella versione a sbarramento
- La versione con catarifrangente per luce polarizzata arriva fino a 8m e permette il rilevamento di oggetti molto riflettenti
- Doppia uscita PNP/NPN
- IP67
- Sistema di anti-interferenza qualora si installassero più di due sensori.

■ Caratteristiche

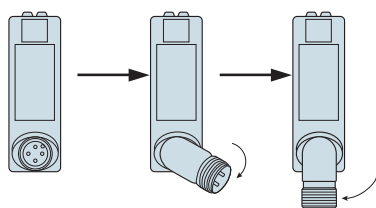
| Modelli* | uscita cavo | NE2-T50-2 | NE2-T30R-2 | NE2-M10R-2 | NE2-R10-2 | |
|-------------------------|--|--|-----------------------------------|--|---|--|
| | connettore | NE2-T50-J2 | NE2-T30R-J2 | NE2-M10R-J2 | NE2-R10-J2 | |
| Metodo di rilevam. | Sbarramento | | | Luce polarizz. con cat. | Riflessione diretta | |
| Distanza di rilevamento | 50m | 30m | 0.05-8m con catarifrangente K7 | 1m carta bianca 200x200mm | | |
| Minimo oggetto | Ø 21mm o maggiore, opaco | | | Corpo opaco, semi-trasparente (1) | Corpo opaco, semi-trasparente e trasparente (2) | |
| Alimentazione | 12-24VDC ±10%, ondulazione residua 10% | | | | | |
| Autoconsumo | Tras.: 22mA - Ric.: 17mA | | ≤ 28mA | ≤ 25mA | | |
| Uscita | 2 uscite a open collector (PNP-NPN), 100mA (30VDC) | | | | | |
| Operatività | Light-ON/Dark-ON, selezionabile con filo | | | | | |
| Stop emettitore | Sì (nessuna tensione in ingresso) | | | — | | |
| Prot. interferenze | — | Incorporata (fino a due) | | Incorporata (per due sensori) | | |
| Tempo di risposta | ≤ 0.5ms | | | | | |
| Isteresi | — | | | <10% | | |
| Angolo operatività | 5° (ricevitore) | | | 30° (catarifrangente) | — | |
| Lunghezza onda | LED infrarosso 880nm | LED rosso 700nm | LED rosso 700nm | LED infrarosso 880nm | | |
| Indicatori | Tras.: alim. LED arancione Ric.: operatività LED arancione stabilità LED verde | | | Operatività LED arancione Stabilità LED verde | | |
| Potenzimetro | SENS: regolazione sensibilità (sul ricevitore nella versione a sbarramento) | | | | | |
| Interruttore | Selettore Light-ON/Dark-ON | | | | | |
| Circuito di protez. | Protezione al corto circuito, inversione di polarità e sovratensione | | | | | |
| Materiale | Custodia: policarbonato - Lente: acrilico | | | | | |
| Uscita cavo | Ø esterno 6mm Tras.: 0.3mm ² , 3 fili, 2m (grigio) Ric.: 0.3mm ² , 4 fili, 2m (nero) | | | Ø esterno 6mm 0.3mm ² , 4 fili, 2m (nero) | | |
| Uscita connettore | M12, ruotabile di 90° | | | | | |
| Peso versione cavo | ~ 125 g | | | | | |
| Peso versione -J | ~ 26 g | | | | | |
| Accessori | Manuale operativo (staffa non inclusa) | | | Catarifrangente K7, manuale operativo (staffa non inclusa) | Manuale operativo (staffa non inclusa) | |
| Ambiente | Luce | 5.000 lx max. | | | | |
| | Temperatura | -25 ÷ +55 °C - stoccaggio: -40 ÷ +70°C (senza brina) | | | | |
| | Umidità | 35÷85%RH (senza condensa) | | | | |
| | Grado di protezione | IP67 | | | | |
| | Vibrazioni | 10-55Hz / 1.5mm ampl. / 2h ognuna in 3 direzioni | | | | |
| | Shock | 100 m/s ² / 3 volte ognuna in 3 direzioni | | | | |
| | Resistenza dielettrica | 1.000 VAC per 1 min. | | | | |
| Isolamento | 500 VDC, 20 MΩ o maggiore | | | | | |

■ Accessori

| Descrizione | Modelli | Adatta ai sensori | Note |
|--------------------------|------------|--|---|
| Maschere di riduzione | NE2-P5 | NE2-T50-2 (J2) NE2-T30R-2 (J2) | Diametro 5mm |
| | NE2-P3 | | Diametro 3mm |
| | NE2-P5x1 | | Diametro 5x1mm |
| Catarifrangenti | K-8 | NE2-M10R-2 (J2) | Distanza di rilevamento: 0.05-10m |
| | K-71 | | Distanza di rilevamento: 0.05-4m |
| Filtri anti-interferenza | NE2-PFA | NE2-T30R-2 (J2) La distanza si riduce a 15m | Filtro longitudinale |
| | NE2-PFB | | Filtro trasversale |
| Staffe | NE-B1 | Tutti i modelli | In acciaio inox per montaggio verticale |
| | NE-B2 | | In acciaio inox per montaggio orizzontale |
| | NE-B1C | | In SPCC, montaggio verticale |
| | NE-B2C | | In SPCC, montaggio orizzontale |
| Cavo con connettore | C12IF4A 2M | Tutti i modelli con uscita a connettore | M12 - dritto - 2m cavo |
| | C12IF4A 5M | | M12 - dritto - 5m cavo |

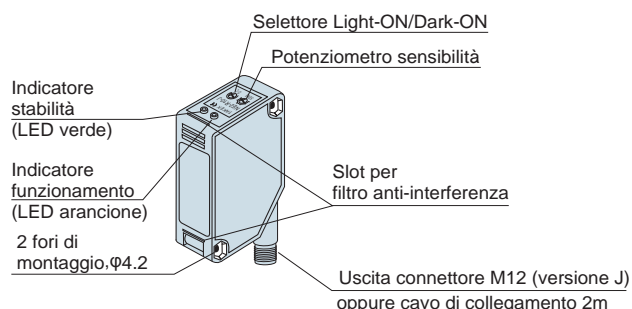
■ Nuovo connettore ruotabile

Connettore ruotabile di 90°



⚠ Esiste una precisa direzione di rotazione del connettore. Ruotarlo secondo la direzione indicata in figura per evitarne la rottura

■ Pannello



■ Note

* I modelli senza il suffisso "-2" sono forniti con la posizione dei pin delle uscite NPN e PNP invertita.

Per le versioni con catarifrangente, la distanza di rilevamento varia dal tipo di catarifrangente usato.

La distanza di rilevamento è il campo entro il quale si può installare il catarifrangente.

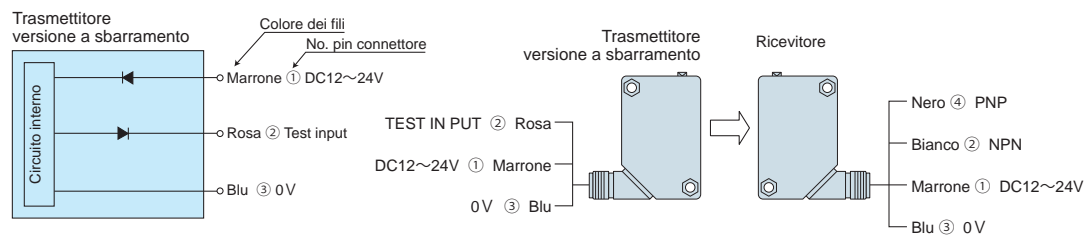
Il sensore può rilevare un oggetto anche ad una distanza estremamente breve.

La distanza di rilevamento della versione a riflessione diretta, varia in funzione della riflettività dell'oggetto da rilevare.

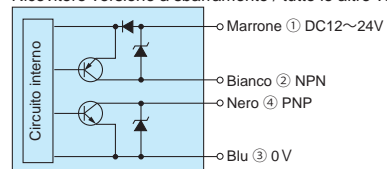
(1) Alcuni materiali non permettono un rilevamento stabile. Alcuni oggetti molto riflettenti avvolti in pellicola trasparente, oggetti lucidi, laminati di alluminio ecc. disturbano la polarizzazione e il rilevamento diventa instabile.

(2) Oggetti molto trasparenti possono essere rilevati a distanze inferiori.

Schemi di collegamento



Ricevitore versione a sbarramento / tutte le altre versioni



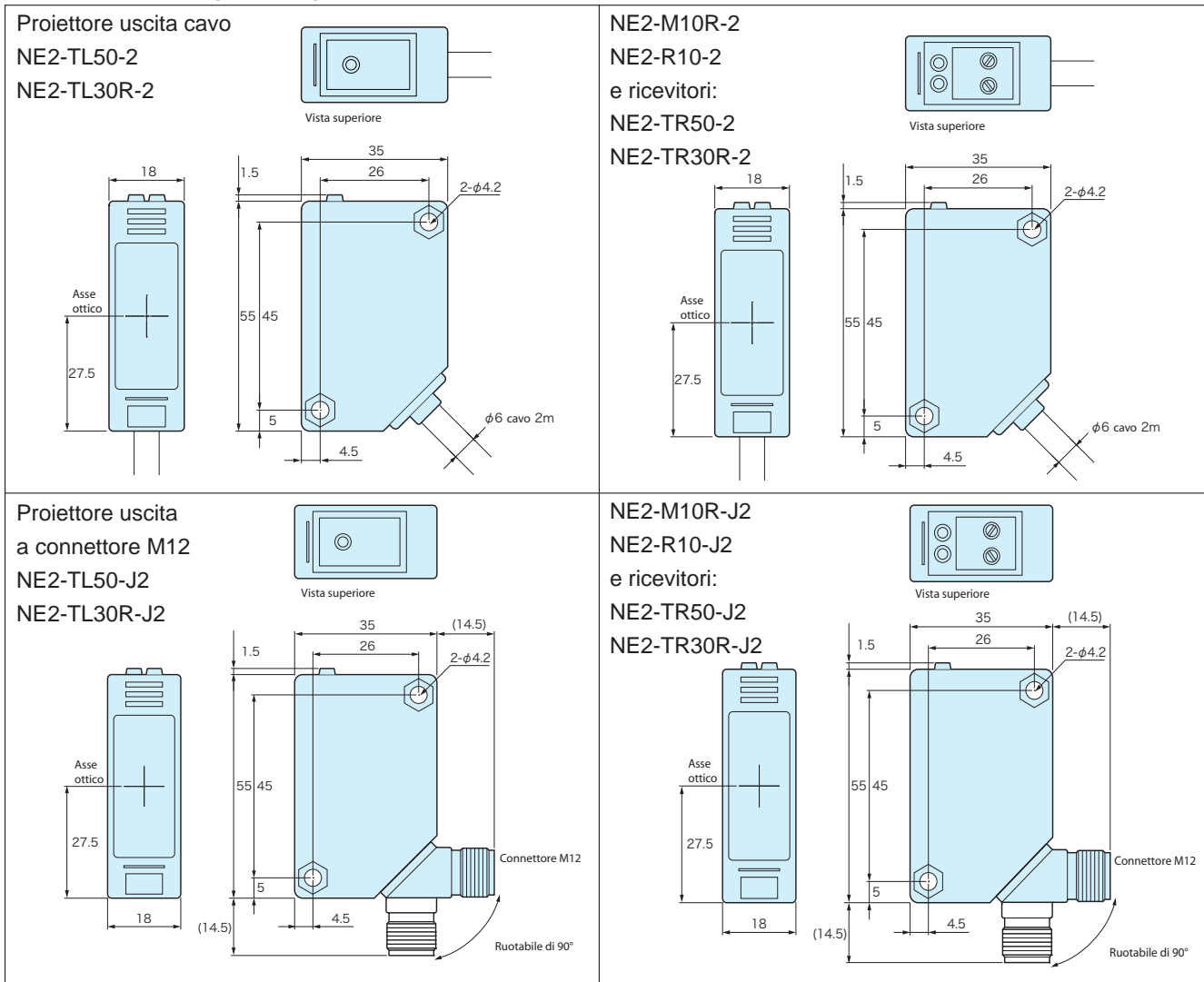
Il transistor di uscita si interrompe in caso di cortocircuito o sovraccarico. Controllare il carico e riaccendere. I modelli senza il suffisso "-2" sono forniti con la posizione dei pin delle uscite NPN e PNP invertita.

Assegnazione pin

| Pin | Colore del filo | Emettitore |
|-----|-----------------|-----------------|
| 1 | marrone | 12-24 VDC |
| 2 | bianco | Stop emettitore |
| 3 | blu | 0V |
| 4 | nero | - |

| Pin | Colore del filo | Ricevitore o sensore |
|-----|-----------------|----------------------|
| 1 | marrone | 12-24 VDC |
| 2 | bianco | uscita NPN |
| 3 | blu | 0V |
| 4 | nero | uscita PNP |

Dimensioni (in mm)



Ed. 06/21 - Tutti i dati sono soggetti a variazione senza preavviso