



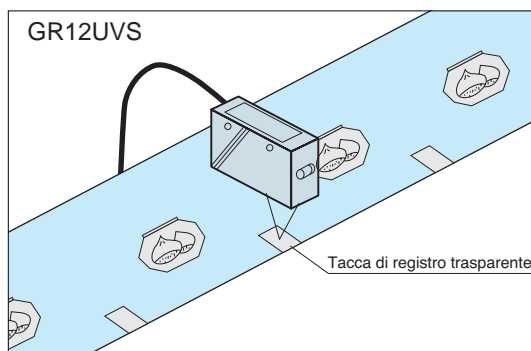
- Modello standard
- Questi lettori di tacche auto-amplificati lavorano a riflessione diretta, possono comandare relay e possono essere collegati a PLC.
- Il grado di protezione è IP67 che garantisce un'ottima resistenza anche a importanti getti d'acqua.
- Efficienti e molto precisi, ideali per la lettura di tacche in condizioni standard.
- Led ultravioletto specifico per la lettura di tacche fluorescenti.

Modelli

Metodo di rilevamento	Distanza di rilevamento	Modello		Emettitore	Modo operativo	Letture	Uscita
		Uscita PNP	Uscita NPN				
 A riflessione triangolare	12mm +/-2mm	GR12RSN-PN	GR12RSN	LED rosso	Light-ON Dark-ON con interruttore	Laterale	Open collector
		GR12RN-PN	GR12RN			Frontale	
		GR12GSN-PN	GR12GSN	LED verde		Laterale	
		GR12GN-PN	GR12GN			Frontale	
	20-70mm	GR12BSN-PN	GR12BSN	LED blu		Laterale	
		30-90mm	GR40RN-PN	GR40RN		LEd rosso	
	GR60RN-PN		GR60RN	Laterale			
	12mm +/-2mm	GR12UVS-PN	GR12UVS	LED ultravioletto		Laterale	

Esempio di applicazione

Rilevamento di tacche trasparenti o adesivi fluorescenti.
Rilevamento affidabile di tacche senza l'influenza del colore dello sfondo



Disponibile anche:

- Sensore di tacca con distanza di rilevamento di 30-120 mm
Modello: GR100R (PN)
- Sensore di tacca luminoso con distanza di rilevamento di 30mm
Modello: MS-S30UV

■ Caratteristiche

Tipo	NPN	GR12RN	GR12RSN	GR12GN	GR12GSN	GR12BSN	GR12WSN	GR40RN	GR60RN	GR12UVS	
	PNP	GR12RN-PN	GR12RSN-PN	GR12GN-PN	GR12GSN-PN	GR12BSN-PN	GR12WSN-PN	GR40RN-PN	GR60RN-PN	GR12UVS-PN	
Metodo di rilevam.	A riflessione triangolare										
Distanza di rilevam.	12mm +/-2mm						20-70mm	30-90mm	12mm +/-2mm		
Alimentazione	12-24VDC +/-10% - Ripple: 10% max.										
Consumo	35mA max.			30mA max.				38mA max.	40mA max.	26mA max.	
Uscita	NPN	NPN open collector / 100mV (30VDC) max.									
	PNP	PNP open collector / 100mV (30VDC) max.									
Modo operativo	Light-ON / Dark-ON selezionabile con interruttore										
Anti interferenza	Disponibile fino a due unità									-	
Diametro spot	Ø 1mm						Ø 1.5mm *	Ø 4mm *	Ø 0.5mm		
Tacca min. rilevabile su sfondo bianco	Ø 0.5mm Tacca verde		Ø 0.5mm Tacca rossa		Ø 0.5mm Tacca gialla	Ø 1mm Col. primario	Ø 1mm Tacca verde	Ø 2mm Tacca verde		-	
Tempo di risposta	0.5ms max.									1ms	
Emittitore (lunghezza onda)	LED rosso (660nm)		LED verde (525nm)		LED blu (470nm)	LED bianco	LED rosso (660nm)		LED ultravioletto (375nm) **		
Potenziometro (VR)	4 giri di regolazione sensibilità senza stopper										
Indicatore ric. luce	LED rosso									LED arancio	
Indicatore stabilità	LED verde									LED verde	
Protezione circuito	Sì, al cortocircuito										
Materiale	Custodia: poliarilato / Lenti: policarbonato / Lenti GR12UVS: vetro										
Collegamento	Cavo Ø 4.2mm, 0.3mm ² x 3 fili, 2m									3m	
Peso	Circa 80 g										
Note	* a 40mm di distanza ** Attenzione non guardare direttamente nell'emittitore quando è acceso. I forti raggi UV possono danneggiare gli occhi anche se guardati per brevi periodi: utilizzare occhiali con protezione ai raggi UV.										
Accessori	Viti per il fissaggio, staffa di montaggio, manuale operativo									+Etichetta	

■ Caratteristiche ambientali

Luce	3.000 lx max.
Temperatura	-25...+55°C (senza brina), -30...+70°C (immagazzinamento)
Umidità	35-85%RH (senza condensa)
Grado di protezione	IP67
Vibrazioni	10-55Hz / 1.5mm doppia ampl. / 2h ognuna in 3 direzioni
Shock	1000 m/s ² / 2 volte ognuna in 3 direzioni
Resistenza dielettrica	1000 VAC per 1 min.
Isolamento	500 VDC, 20 M Ohm o maggiore

• Alimentatore adatto

Serie PS, 200 mA a 12 VDC

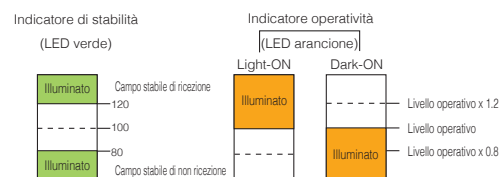


Modelli standard:

PS3N
PS3N-SR

Modelli multifunzione:

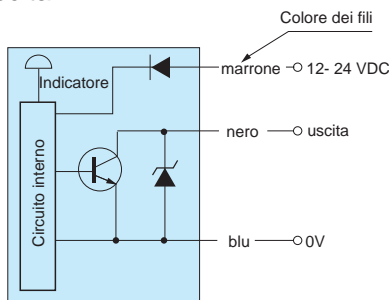
PS3F
PS3F-SR



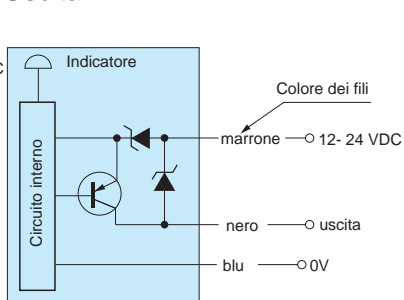
- L'indicatore di operatività (LED arancione) e l'indicatore di stabilità (LED verde) mostrano i differenti livelli di luce come descritto in figura.
- Il funzionamento nel campo di stabilità aumenta l'affidabilità del rilevamento. Dopo aver allineato l'asse ottico e regolato la sensibilità, presentare il fondo chiaro e scuro dell'oggetto per assicurarsi che il livello alto e basso della luce ricevuta si trovi nel campo stabile di lettura.
- Il LED arancione indica l'operatività del lettore di tacche: in modalità LIGHT ON si illumina rilevando superfici chiare, in modalità DARK ON si illumina rilevando superfici scure.
- Il LED Verde indica la stabilità della lettura: è acceso quando la luce ricevuta dalla superficie chiara è > 20% di quella che provoca la commutazione dell'uscita; è acceso quando la luce ricevuta dalla superficie scura è < 20% di quella che provoca la commutazione dell'uscita.

■ Schemi di collegamento

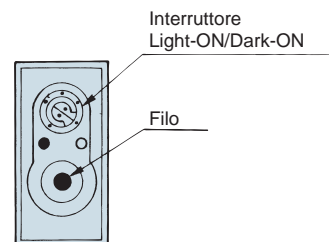
Uscita NPN



Uscita PNP



• Modo operativo



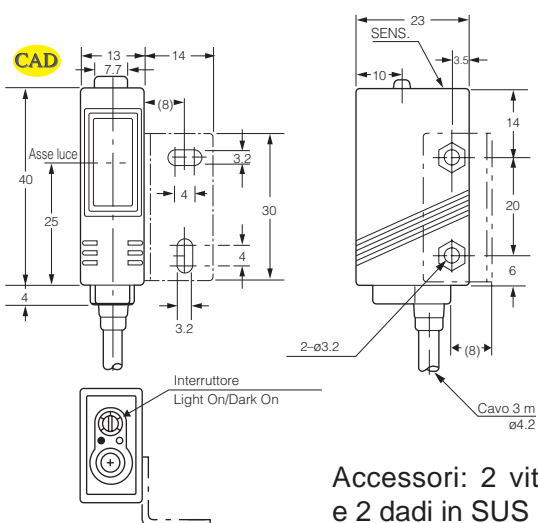
Ruotando completamente a sinistra si attiva il modo Light-ON.
Ruotando completamente a destra si attiva il modo Dark-ON.

- L'uscita del transistor si spegne in caso di corto circuito o sovratensione. Controllare il carico e riaccendere.

■ Dimensioni (in mm)

Versione laterale

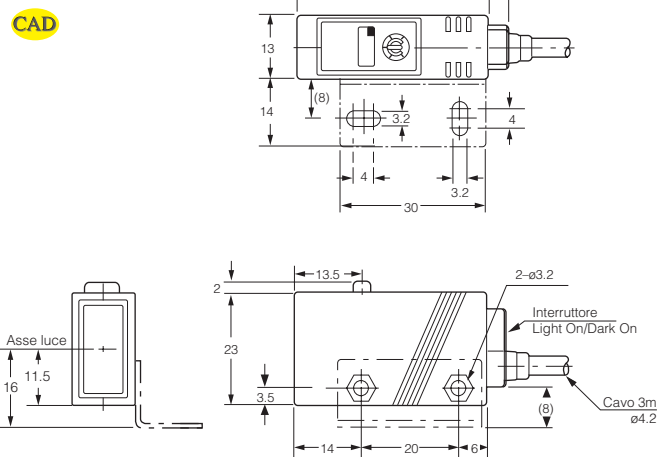
GR12RSN GR12BSN GR40R
GR12GSN GR12WSN GR60R



Accessori: 2 viti e 2 dadi in SUS

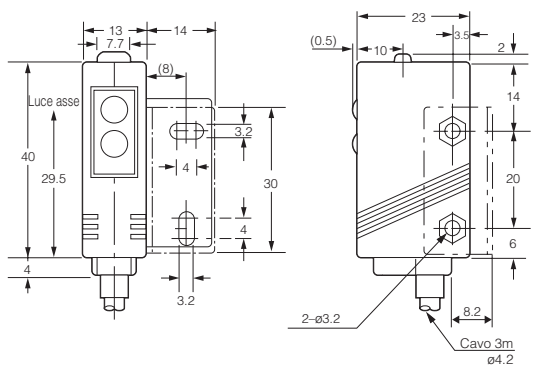
Versione frontale

GR12RN
GR12GN



Accessori: 2 viti e 2 dadi in SUS

GR12UVS



Accessori: 2 viti e 2 dadi in SUS