


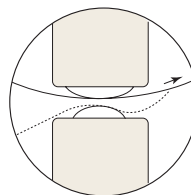
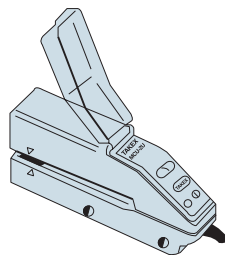
CE



- Nuova versione con LED blu ideale per il rilevamento di tacche gialle
- Superficie lenti sempre pulita
- Lenti in vetro spesso e curvo non causano danni al lavoro
- Grado di protezione IP67 resistente al lavaggio
- Regolazione precisa con potenziometro multigiro

Modelli

Metodo di rilevamento	Distanza di rilevam.	Modelli	Emettitore	Modo operativo	Uscita	Note	
 A forcella	2 mm fisso	MC-U2R	LED rosso	Light-ON/ Dark-ON interruttore	Open collector	Rilevamento etichette	
		MC-U2R-TC					NPN e PNP
		MC-U2G	LED verde			NPN	Rilevamento tacche di riferim.
		MC-U2G-TC				NPN e PNP	
		MC-U2B	LED blu			NPN	Rilevamento tacche gialle
		MC-U2B-TC				NPN e PNP	



- Il punto centrale del rilevamento è costantemente pulito grazie all'effetto "salto" causato dal rilascio della tensione al termine del lavoro.
- Rilevamento stabile anche con carta giapponese che genera molta polvere.

Esempi di applicazioni



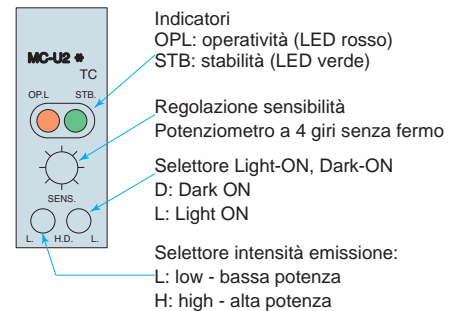
Ed. 06/21 - Tutti i dati sono soggetti a variazione senza preavviso

■ Caratteristiche tecniche

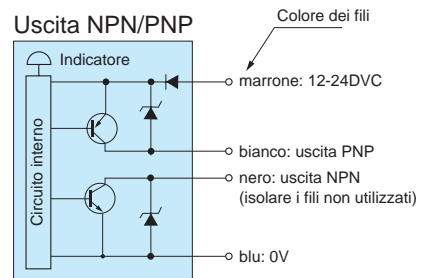
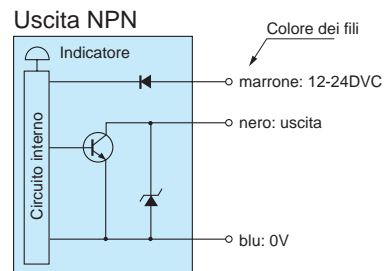
Tipo	NPN			NPN/PNP doppia uscita		
Rilevamento	Etichette	Tacche di registro		Etichette	Tacche di registro	
Modello	MC-U2R	MC-U2G	MC-U2B	MC-U2RTC	MC-U2GTC	MC-U2BTC
Metodo di rilevamento	A forcilla					
Distanza di rilevamento	2mm fissi					
Alimentazione	12-24VDC +/-10% - Ripple: 10% max.					
Consumo max.	20mA	28mA	22mA	22mA	30mA	24mA
Uscita	NPN open collector - 100mV (30VDC) max.			NPN/PNP open collector 2 uscite - 100mV (30VDC) max.		
Modo operativo	Light-ON / Dark-ON selezionabile con interruttore					
Tempo di risposta	0.5ms max.					
Emittitore (lunghezza onda)	LED rosso (680nm)	LED verde (525nm)	LED blu (450nm)	LED rosso (680nm)	LED verde (525nm)	LED blu (450nm)
Potenziometro (VR)	4 giri di regolazione sensibilità senza stopper					
Indicatori	OPL: operatività (LED rosso) - STB: stabilità (LED verde)					
Interruttore	<ul style="list-style-type: none"> • Selettore Light-ON/Dark-ON: L (Light-ON) D (Dark-ON) • Selettore intensità emissione luce: L (bassa) H (alta) 					
Protezione circuito	Sì, al cortocircuito					
Materiale	Custodia: ABS / Lenti: vetro					
Collegamento	Cavo Ø 4mm, 0.2mm ² x 3 fili, 3m, nero			Cavo Ø 4mm, 0.2mm ² x 4 fili, 3m, nero		
Peso	Circa 120 g					
Accessori	Cacciavite per la regolazione, manuale operativo					

■ Caratteristiche ambientali

Ambiente	Luce ambiente	5,000 lx max.
	Temp. ambiente	-25 +55 °C (senza brina)
	Umidità amb.	35-85%RH (senza condensa)
	Grado di protez.	IP67
	Vibrazioni	10-55 Hz / 1.5 mm ampl. / 2 ore ognuna in 3 direzioni
	Shock	100 m/s ² / 2 volte ognuna in 3 direzioni
	Res. dielettrica	500 VAC per 1 min.
	Isolamento	500 VDC, 20 MΩ o maggiore

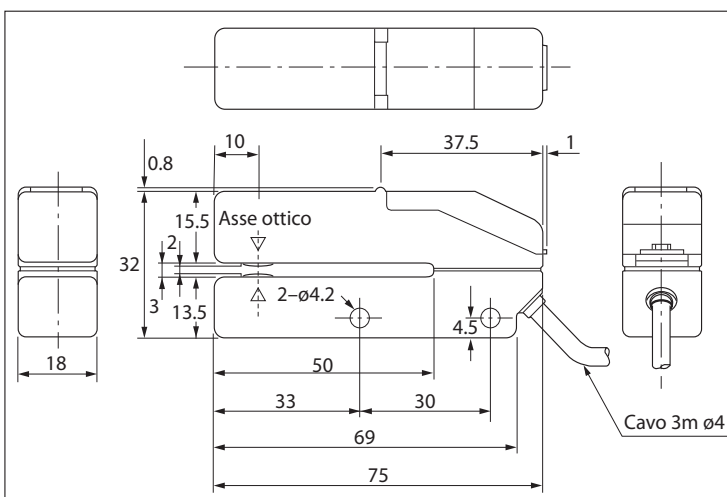


■ Schema di collegamento



- Il transistor di uscita si spegne in caso di corto circuito o sovratensioni.
- Controllare il carico e riaccendere.

■ Dimensioni (in mm) CAD



Ed. 06/21 - Tutti i dati sono soggetti a variazione senza preavviso